

secomea

Fernzugriff auf industrielle Anlagen

Die weltweit erste industrielle Fernzugriffslösung mit
Sicherheitszertifizierung

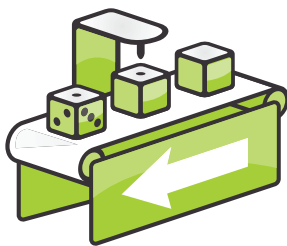


LASSEN SIE UNS DIE ZUKUNFT GEMEINSAM GESTALTEN

Die vierte industrielle Revolution steht bevor. Es ist eine aufregende Zeit für Maschinenbauer und Ingenieure aller Fachbereiche und Branchen. Mit dem Ziel, Ihre Unternehmen und Ihre Kunden auf eine vollständig digitalisierte und automatisierte Zukunft – auch bezeichnet als industrielles Internet der Dinge (Industrial Internet of Things – IIoT) – vorzubereiten, arbeiten Sie hart – ebenso wie wir.

Für jede Branche die passende Lösung

Unabhängig davon, ob Sie Maschinen für die gewerbliche Industrie oder für öffentliche Versorgungsbetriebe bauen – die Secomea Lösung wird Ihren Bedürfnissen gerecht. Unsere Kunden sind in praktisch allen Branchen tätig, von der Getränke- und Lebensmittelindustrie über Textilien und Verpackungen bis hin zur Druck- und Pharmabranche. Zu unseren Kunden zählen auch öffentliche Unternehmen aus den Branchen Wasser- und Energieversorgung, Gebäudeautomatisierung sowie anderen Bereichen. Wie auch immer Ihre Herausforderung bei der Automatisierung aussehen mag, Secomea hat eine Lösung.



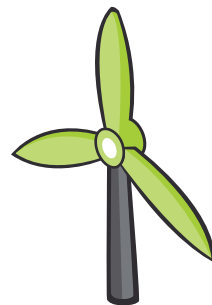
Automation

Lebensmittel und Getränke
Verpackungen
Pharma & Medizin
Druck
Materialtransport



Fabrikanlagen

Industrielle Infrastruktur

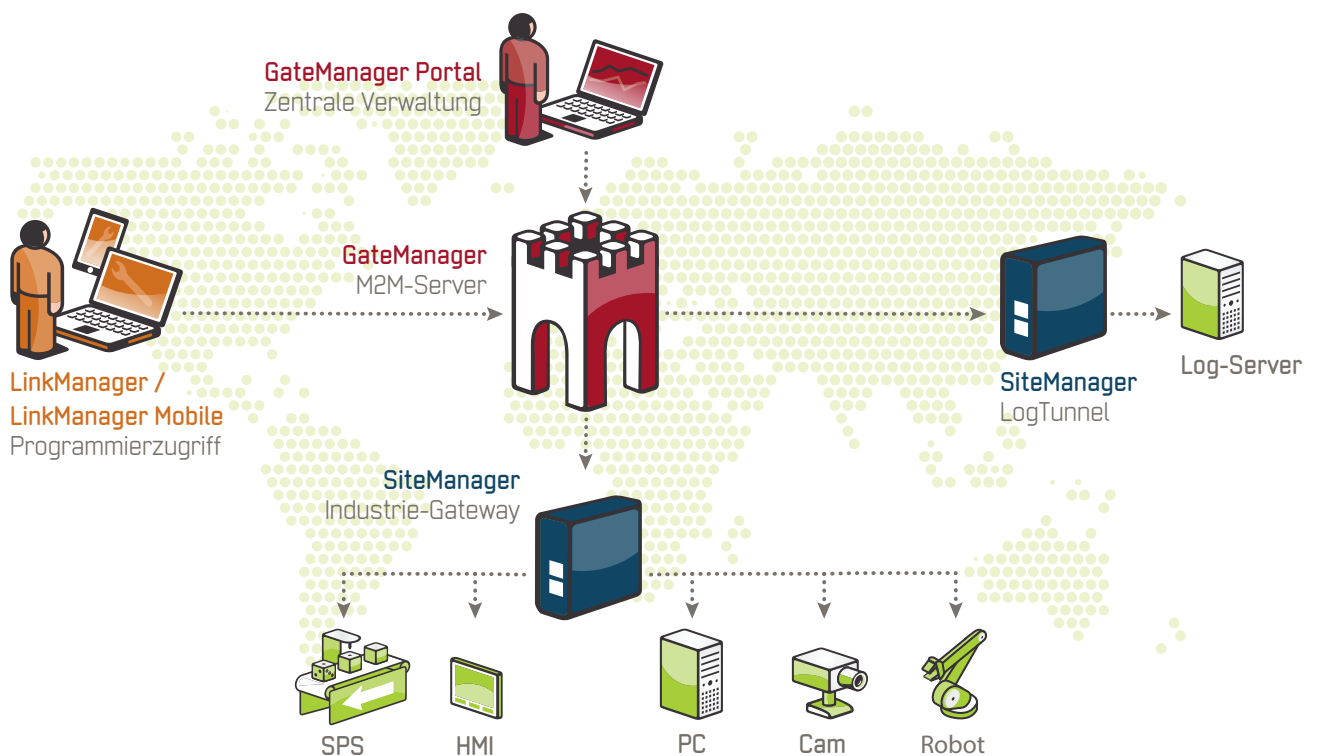


Energie

Wasser und Energie
Gebäudeautomatisierung

DIE EINFACHSTE UND SICHERSTE FERNMANAGEMENTLÖSUNG

Die Lösung von Secomea ermöglicht Maschinenadministratoren (Technikern / Benutzern / Endkunden) die Fernprogrammierung, Fernkontrolle und Ferndatenerfassung bei den Maschinen ihrer Kunden. Die Lösung ist auf Benutzer ohne IT- oder Netzwerk-Kenntnisse ausgelegt und umfasst drei Grundkomponenten, die eine sichere Kommunikation zwischen dem Maschinenadministrator und der Maschine gewährleisten, unabhängig davon, wo auf der Welt sich diese Maschine befindet.



SiteManager™

Vor Ort in der Fabrikanlage (Hardware oder Software)

LinkManager™

Internet- oder Windows-basierter Client für den Techniker oder Endbenutzer (für Desktops und mobile Geräte)

GateManager™

M2M-Server, der die SiteManager und die LinkManager verbindet (Cloud-basiert oder standalone)

Je einfacher eine Lösung ist, desto wahrscheinlicher ist es, dass sie wie beabsichtigt funktioniert und die Sicherheit zuverlässig aufrechterhält. Da die Lösung von Secomea so einfach ist, unterstützt und verstärkt sie die Sicherheit, die als oberste Priorität in die Lösung selbst integriert ist.

- Protectem
- 

Secomea ist die weltweit erste und einzige Fernzugriffslösung mit offiziell zertifizierter Sicherheit in 2017. Das anerkannte deutsche Sicherheitsunternehmen ProtectEM GmbH, das eng mit der Technischen Hochschule Deggendorf zusammenarbeitet, führte unser Sicherheitsaudit auf der folgenden Grundlage durch:

-

[illegible]

ProtectEM hat die Produkte von Secomea auf der Grundlage des Referenzarchitekturmodells Industrie 4.0 (RAMI 4.0) gemäß IEC/PAS 62443-3 im Hinblick auf die Bereitstellung von Industrie 4.0 zertifiziert.

Eine vollständige Übersicht über die Sicherheitsaudit und -zertifikate finden Sie unter **www.secomea.com/de**

EINE DER MEISTVERKAUFTEN LÖSUNGEN DER BRANCHE

Die speziell für die Automatisierungsindustrie entwickelte Lösung von Secomea wird weltweit von Maschinenbauern und Systemintegratoren eingesetzt. Als eine der meistverkauften Lösungen der Branche ist Secomea gleichermaßen geeignet für kleinere Maschinenanlagen mit geringem Budget sowie für größere Maschinenanlagen, die sofortiges Handeln erfordern.



Die Secomea Lösung ermöglicht den Fernzugriff auf alle Arten von industriellen Anlagen und wird von führenden Herstellern von SPS und HMI unterstützt.

EINE M2M-LÖSUNG VON EINZIGARTIGER FLEXIBILITÄT UND SKALIERBARKEIT

Dank des modularen Designs von Secomea kann die Skalierbarkeit für die künftigen Prozessoptimierungs- und Wartungsbedürfnisse unserer Kunden problemlos gewährleistet werden. Maschinenadministratoren verfügen deshalb über:

► KORRIGIERENDES M2M IIOT

KUNDEN MELDEN SICH TELEFONISCH MIT EINEM PROBLEM. FACHLEUTE STELLEN ZWECKS REPARATUR ODER DIAGNOSE EINE VERBINDUNG HER. BESONDERS PRAKTISCH WÄHREND DES GARANTIE- UND KALIBRIERUNGSZEITRAUMS IN DER ANFANGSPHASE.

► VORBEUGENDES M2M IIOT

SERVICEPARTNER VERBINDEN SICH REGELMÄSSIG MIT DEN GERÄTEN, UM DEN ZUSTAND ZU KONTROLLIEREN. ES KÖNNEN AUCH VORAB TESTPUNKTE DEFINIERT UND MIT ALARMEN VERKNÜPFT WERDEN, SO DASS TECHNIKER BEREITS MASSNAHMEN ERGREIFEN KÖNNEN, BEVOR DER KUNDE ZUM HÖRER GREIFT.

► VORAUSSCHAUENDES M2M IIOT

ALLE DATEN WERDEN ERFASST UND IN EINEM ZENTRALEN SYSTEM VERARBEITET. SO LASSEN SICH BISHER UNBEKANNTE TRENDS VORHERSEHEN. HIERDURCH WIRD EIN MÖGLICHST STÖRUNGSFREIER BETRIEB SICHERGESTELLT, UND LIEFERANTEN KÖNNEN DIE GERÄTE VERBESSERN UND OPTIMIEREN.

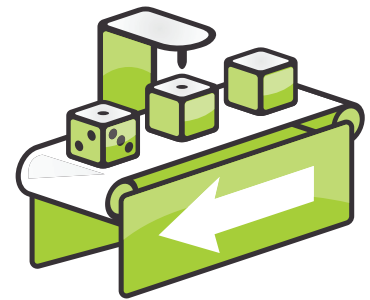
Wegweisend bei IIoT

Secomea ist ein Privatunternehmen mit Sitz in Dänemark, das über Niederlassungen und Vertriebspartner in allen Teilen der Welt verfügt. Seit 1999 entwickeln wir Lösungen zur Fernkontrolle und zum Fernmanagement für Industrieunternehmen und bringen somit die Entwicklung voran, die heute als Industrie 4.0 bezeichnet wird.



AUTOMATION

Für Maschinenbauer und Systemintegratoren, die Serviceverpflichtungen für Maschinenanlagen erfüllen müssen, ist Secomea eine äußerst kosteneffiziente Lösung. Mit Secomea können Sie die Diagnose und Programmierung von SPS oder HMI-Geräten mit der gewohnten SPS-Software durchführen – ganz so, als wären Sie direkt vor Ort.



- Die Verwendung und Wartung ist auch Mitarbeitern ohne IT-/Netzwerkkenntnisse möglich
- Transparenter Zugriff auf beliebige SPS, HMI usw. zur Programmierung und Diagnose
- Zugriff auf die Maschinenschnittstelle per Smartphone/Tablet



- Zertifizierte Schutz der Produktionsanlagen und des Büronetzwerks Ihrer Kunden
- Auf Industrie 4.0 abgestimmte Zugriffsverwaltung unterschiedlicher Benutzer
- Cloud oder privater M2M-Server, vereinbar mit strengsten IT-Richtlinien



- Bündelt alle vorhandenen Fernzugriffslösungen in einer einzigen Lösung
- Einfache Bereitstellung durch Nutzung derselben Konfiguration für alle Maschinen
- Vielfältige Zugriffsmöglichkeiten per Ethernet, WLAN und 3G-/4G-Mobilfunknetz



- Zugriff auf Datenprotokollierung zur vorbeugenden und vorausschauenden Wartung
- Unterstützung der Cloud-Speicherung bei großen Datenmengen im Rahmen des Internets der Dinge
- Sichere Erweiterung Ihres SCADA-Systems per Internet

“ Wir haben Kunden in vielen unterschiedlichen Zeitzonen und dank Secomea können wir Probleme diagnostizieren, während die Kunden schlafen. Die Möglichkeit, auf diese Weise Stillstandzeiten zu reduzieren oder gar zu vermeiden, ist wirklich ein immenser Vorteil für unseren Kundendienst. ”

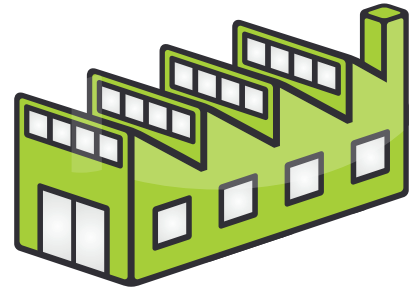
Ian Morgan, Leiter der Service- und Support-Abteilung, Singer Instruments

“ Die Konfiguration und Aktivierung von Secomea geht schnell und einfach. Unsere Techniker, die immer unterwegs sind, haben von überall Zugriff auf die Maschinen weltweit, unabhängig von deren Standort. Im Gegensatz zu VPN-Verbindungen, die häufig blockiert sind, ist hierfür nur eine Internetverbindung erforderlich ”

Gerhard Mayrhofer, Leiter der Abteilung Automation, Langzauner

FABRIKANLAGEN

Secomea kann proaktiv Maschinenwartungen und Ausfallzeiten verhindern. Über ihre mobilen Geräte haben Ihre Kunden einen sicheren Zugriff auf SPS und HMI-Geräte, wodurch sie schneller und unkomplizierter arbeiten können.



- Zertifizierter Schutz des Netzwerks von Produktionsanlagen und von Büronetzwerken
- Auf Industrie 4.0 abgestimmte Zugriffsverwaltung unterschiedlicher Benutzer
- Cloud oder privater M2M-Server, vereinbar mit strengsten IT-Richtlinien



- Die Verwendung und Wartung ist auch Mitarbeitern ohne IT-/Netzwerkkenntnisse möglich
- Zugriff auf beliebige SPS, HMI usw. zur Programmierung und Diagnose
- Zugriff über Smartphone/Tablet zur Überwachung der Bediener und des Betriebs



- Zugriff auf Datenprotokollierung für die regelmäßige und vorausschauende Wartung
- Unterstützung der Cloud-Speicherung bei großen Datenmengen im Rahmen des Internets der Dinge
- Sichere Erweiterung des SCADA-Systems per Internet



- Bündelt alle vorhandenen Fernzugriffslösungen in einer einzigen Lösung
- Einfache Bereitstellung durch Nutzung derselben Konfiguration für alle Fertigungsanlagen
- Vielfältige Zugriffsmöglichkeiten per Ethernet, WLAN und 3G-/4G-Mobilfunknetz

“ Secomeas GateManager-Steuerung erleichtert die Wartung an jedem beliebigen Standort. Alle Geräte und Remote-Anwender sind im GateManager definiert. Auf diese Weise müssen sich die Mitarbeiter die Einstellung für den Fernanschluss nicht für jedes Gerät einzeln merken. Secomeas einzigartige SiteManage-Agent-Funktion erteilt Fern-Anwendern die Zugriffsrechte für festgelegte Bereiche, während das übrige Fabriknetzwerk unzugänglich und damit sicher bleibt. ”

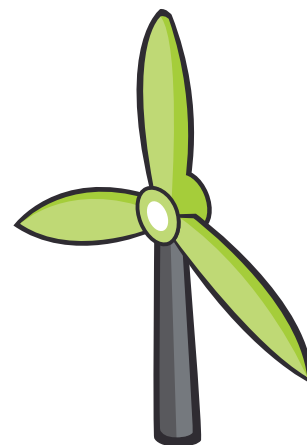
Tomi Airo, CIO, Consolis Parma

“ Kurz zusammengefasst: Für uns bietet die Secomea-Lösung maximale Flexibilität und Sicherheit bei minimalem Verwaltungsaufwand. ”

Manuel Kluibenschädl, IT-Verwaltung, Thöni Group

ENERGIE

Für vorausschauende Wartungsleistungen, für die Maschinendaten in einem zentralen Überwachungszentrum protokolliert werden müssen, ist Secomea die optimale Lösung. So bleiben Sie unabhängig von Remote-Netzwerken und behalten die volle Kontrolle. Bei Problemen können Sie sich mit der Maschinensteuerung verbinden, um weitere Diagnosen, Programmierungen und Upgrades durchzuführen.



- Zugriff auf Datenprotokollierung für die regelmäßige und vorausschauende Wartung
- Unterstützung der Cloud-Speicherung bei großen Datenmengen im Rahmen des Internets der Dinge
- Sichere Erweiterung Ihres SCADA-Systems per Internet



- Vielfältige Zugriffsmöglichkeiten per Ethernet, WLAN und 3G-/4G-Mobilfunknetz
- Einfache Bereitstellung durch Nutzung derselben Konfiguration für alle Standorte
- Bündelt alle vorhandenen Fernzugriffslösungen in einer einzigen Lösung



- Die Verwendung und Wartung ist auch Mitarbeitern ohne IT-/Netzwerkkennnisse möglich
- Transparenter Zugriff auf jeden Standort zur Programmierung und Diagnose
- Zugriff über Smartphone/Tablet zur Überwachung der Endnutzer und des Betriebs



- Cloud oder privater M2M-Server, vereinbar mit strengsten IT-Richtlinien
- Zertifizierter Schutz von lokalen Standorten und Fernstandorten
- Auf Industrie 4.0 abgestimmte Zugriffsverwaltung unterschiedlicher Benutzer

“Der größte Vorteil der Secomea-Lösung ist ihre einfache Installation. Wenn ein Netzwerk besteht, können Sie einfach den SiteManager anschließen. Und wenn nicht, verwendet die Lösung automatisch das 3G-Netz. So können wir uns auf unser Kerngeschäft konzentrieren und müssen keine Zeit mit IT verschwenden.”

Claus Herup, BMS Projektmanager, SE Big Blue

“Für globale Verbindungen mit unserer webbasierten Anlagensteuerung greifen wir über unseren eigenen GateManager Server auf die Lösungen von Secomea zurück. Secomea bietet eine Remote-Infrastruktur, Remote-Datenerfassung, Fernkontrolle und Fernprogrammierung und gewährleistet beste Leistung und höchste Standards für Ihre Maschinen und Anlagen.”

Harrie Bouwhuis, CEO, BRControls

DAS KOMPLETTE SECOMEA STARTERPAKET

Einrichten und starten in nur 15 Minuten

Mit dem Secomea Starterpaket können Sie Ihren Fernzugriff schnell und unkompliziert in Betrieb nehmen. Das Starterpaket ist als SiteManager Hardware- oder Softwareversion erhältlich und umfasst alles, was Sie für den Einstieg benötigen – in nur 15 Minuten sind Sie online.

Benötigen Sie Hilfe beim Einstieg?

Sind Sie unsicher, wie Sie Ihr Starterpaket zusammenstellen sollen? Wenden Sie sich an Ihren nächsten Secomea Vertriebspartner, um Ihre Bedürfnisse zu analysieren. Treffen Sie heute Ihre Auswahl, dann können Sie schon morgen Ihre Fernverbindungen einrichten – so einfach ist das.

STELLEN SIE IHR EIGENES STARTERPAKET ZUSAMMEN



LinkManager
Floating-Lizenz



GateManager
BASIC-Konto



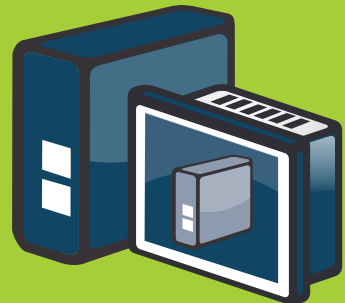
Vollständig personalisierbar und skalierbar

Das Starterpaket enthält:

- ▶ SiteManager Gateway – Wählen Sie ein SiteManager Hardwaremodell mit Ihrer bevorzugten Art der Internetkonnektivität oder die SiteManager Embedded Software zur Installation auf Ihrem Windows oder Linux Gerät.
- ▶ GateManager BASIC – Bietet Administratorfunktionen auf einem von Secomea gehosteten GateManager Server.
- ▶ LinkManager Floating-Lizenz – Bietet Ihren Techniker vollen Programmierzugriff auf Ihre gesamten Industrieanlagen.
- ▶ LinkManager Mobile-Lizenz – Bietet einen einfachen Zugriff auf internetfähige Anlagen oder Remote Desktop/VNC über einen Webbrowser auf Ihrem PC, Tablet oder Smartphone.
- ▶ EasyService KOSTENLOSER Lizenzvertrag – Umfasst kostenlosen Support über Telefon und E-Mail für die Inbetriebnahme. (Ermöglicht die Verbindung von bis zu 100 SiteManagern, 2 LinkManager Floating-Lizenzen, 8 LinkManager Mobile Lizenzen und einer unbegrenzten Anzahl von LinkManager Benutzern.)



LinkManager Mobile
Einzellizenz



SiteManager
Gateway

IM DETAIL BETRACHTET

LINKMANAGER

Schneller und einfacher Zugriff auf Ihr Gerät

Der LinkManager wurde für die Fernprogrammierung und Fernwartung von industriellen Anlagen entwickelt. Er läuft unter Windows, kontrolliert den Zugriff auf Geräte und bietet eine Übersicht über all Ihre Standorte und SiteManager. Jedes Gerät wird mit dem jeweils konfigurierten Namen, Typ und Online-Status angezeigt. Finden Sie einfach das Gerät, mit dem Sie sich verbinden möchten, klicken Sie es an, und schon steht die Verbindung.

Problemlose Kompatibilität

Der LinkManager installiert einen virtuellen Adapter und läuft reibungslos neben VPN-Clients. Er ist auf 32-Bit- und 64-Bit-Versionen von Windows ausgelegt und läuft in virtuellen Umgebungen wie VMware, ESXi oder Hyper-V.

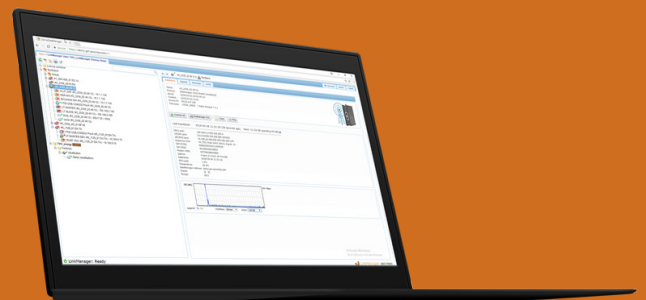


Vielfältige Verbindungsmöglichkeiten

Der LinkManager kann nicht nur Verbindungen zu UDP- und TCP-basierten Geräten herstellen, sondern er enthält auch einen virtuellen COM-Port-Treiber und kann somit außerdem Verbindungen zu (mit dem SiteManager verbundenen) seriellen Geräten in der Fabrikanlage herstellen. Sie können sich sogar mit einem USB-Gerät verbinden, das in der Fabrikanlage an den SiteManager angeschlossen ist. Der LinkManager zeigt dann das Gerät auf Ihrem PC an, als wäre es physisch angeschlossen.

LINKMANAGER – DIE WICHTIGSTEN MERKMALE

- ▶ Genuine Windows application
- ▶ Unterstützt 32-Bit- und 64-Bit-Versionen von Windows
- ▶ VPN-ähnlicher Zugriff auf Anlagen
- ▶ Zugriff auf internetfähige Geräte
- ▶ Zugriff auf Remote Desktop (VNC/RDP)
- ▶ Zugriff auf Geräte, die über USB oder eine serielle Verbindung angeschlossen sind
- ▶ Layer 2- und Layer 3-Tunnelzugang
- ▶ Nutzung über Browser



IM DETAIL BETRACHTET

LINKMANAGER MOBILE

Fernzugriff von jedem Ort

Der LinkManager Mobile ermöglicht Benutzern den Fernzugriff auf industrielle Anlagen von ihrem iPhone, iPad oder Android-Gerät. Der LinkManager Mobile ist für den Zugriff auf grafische Benutzeroberflächen beispielsweise auf SPS, HMI-Bedienpulte oder Webcams ausgelegt. Er stellt auch Verbindungen zu Desktops her, auf denen Linux oder Windows läuft. Mit dem LinkManager Mobile verbinden Sie sich einfach mit dem Gerät, starten eine VNC oder einen MS Remote Desktop Client (RDP) und steuern dann das Gerät aus der Ferne.

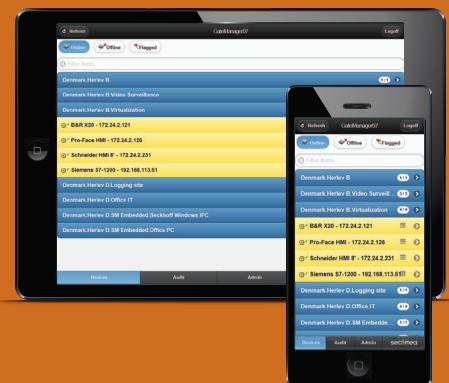
Skalierbare Lizenzierung

Im GateManager Portal – das im Starterpaket enthalten ist – können kostenlose Benutzerkonten für den LinkManager Mobile erstellt werden. Die Benutzerkonten ermöglichen die Überwachung des Gerätezustands und die Ansicht von Ereignisprotokollen. Wenn die LinkManager Mobile-Lizenz auf das Benutzerkonto angewendet wird, ist auch eine Verbindung zur Benutzeroberfläche und zum Remote-Desktop des Remote-Geräts möglich.



LINKMANAGER MOBILE – DIE WICHTIGSTEN MERKMALE

- ▶ Nutzung auf jeder Plattform, die über einen Webbrowser verfügt
- ▶ Unterstützt PCs, iPhones, iPads und Android-Geräte
- ▶ Zugriff auf internetfähige Geräte
- ▶ Zugriff auf Remote-Desktops (VNC/RDP)
- ▶ Zugang für ausgewählte Handheld-Apps



IM DETAIL BETRACHTET

M2M IIOT DATENERFASSUNG



Secomea LogTunnel

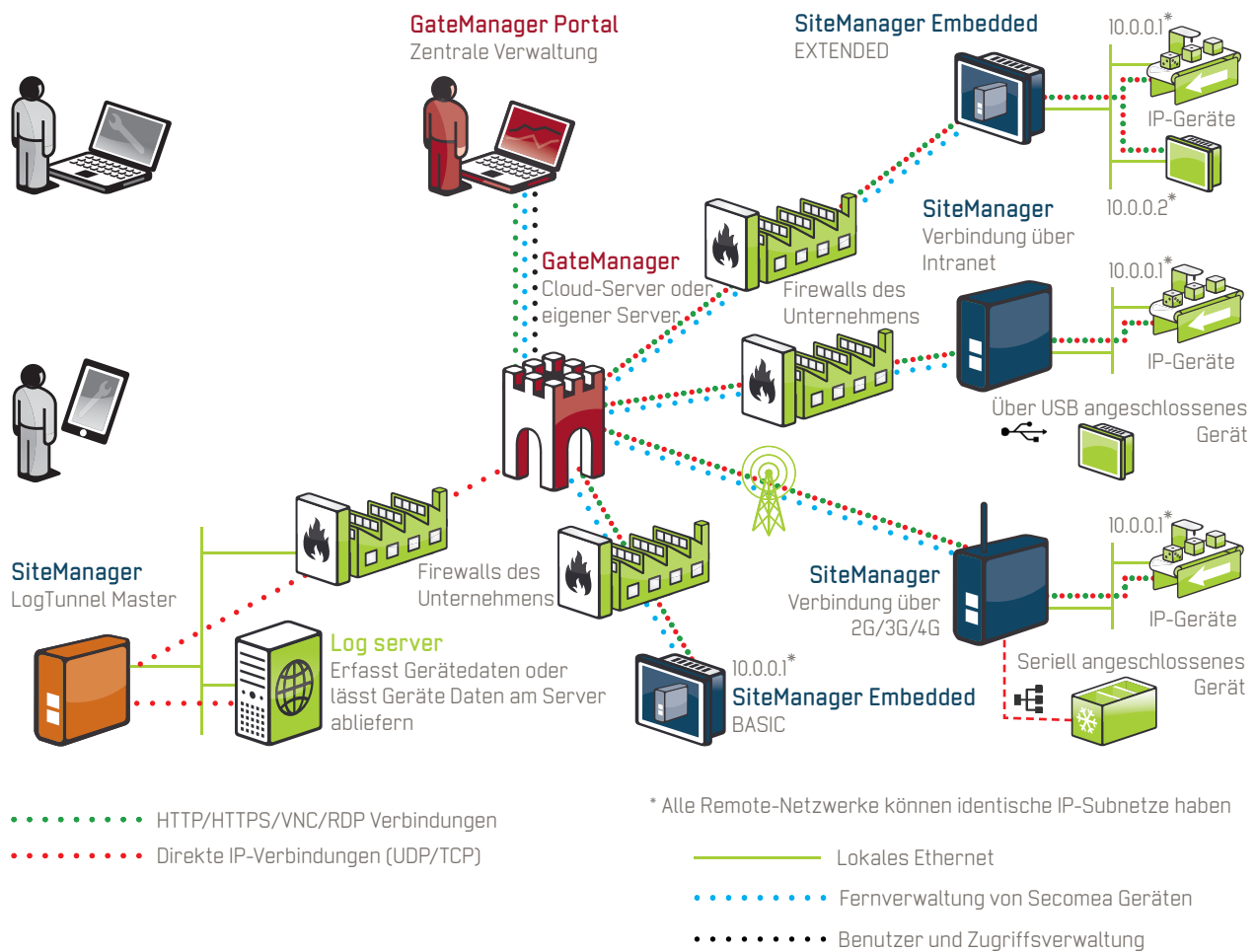
Secomeas einzigartige LogTunnel-Technologie basiert auf einer intuitiven Drag-and-Drop-Konfiguration und ist für IP-Netzwerke und Firewalls am zentralen Standort und an den Fernstandorten vollständig transparent. So kann sie von jedem genutzt werden – ganz ohne die Beteiligung von IT-Abteilungen. Zudem wird Ihr LinkManager-Zugang nicht beeinträchtigt. LogTunnel ist so gestaltet, dass auch Benutzer ohne IT- oder Netzwerkkennnisse eine völlig sichere Infrastruktur für eine zentrale Erfassung aufbauen können, beispielsweise im Rahmen eines zentralen SCADA-Systems oder eines OPC-Servers.

Die technischen Details

LogTunnel basiert auf einem SiteManager, der beim zentralen Log-Server angeordnet ist und als LogTunnel-Master fungiert, während Fern-SiteManager als LogTunnel-Clients fungieren. Der LogTunnel-Master kann als „Pull“- oder „Push“-Master konfiguriert werden. Im Pull-Modus ist der Log-Server der aktive Part, der sich mit den Geräten verbindet und Daten erfasst. Im Push-Modus ist der Server der passive Part, an den die Geräte aktiv Daten liefern. Beide Modi lassen sich jedoch leicht kombinieren.

VORTEILE VON LOGTUNNEL GEGENÜBER ANDEREN LÖSUNGEN

- ▶ Für Software- und Hardware-SiteManager erhältlich
- ▶ Setup durch einfaches Drag-and-Drop im GateManager-Portal
- ▶ Keine Routing-, Firewall- oder Tunnelkonfiguration erforderlich
- ▶ Gleichzeitige Unterstützung des Zugriffs für korrigierende Wartung (LinkManager)
- ▶ Öffentliche Adressen müssen nicht im Internet preisgegeben werden
- ▶ Keine Abhängigkeit von statischen IP-Adressen
- ▶ Keine Einschränkung von IP-Subnetzen an den Remote-Standorten
- ▶ Die Datennutzung wird zentral im GateManager protokolliert
- ▶ LogTunnel ermöglicht komplettes Tunneling und somit maximale Freiheit



FLSMIDTH WÄHLT EINE SICHERE, EINFACHE UND SKALIERBARE LÖSUNG

FLSmidth ist ein führender Anbieter von Ausstattung und Dienstleistungen für internationale Zement- und Mineralienaufbereitungsanlagen. Dies umfasst auch Serviceleistungen vor, während und nach der Montage der Anlagen.

Teil ihrer Servicestrategie ist es, lokal erfasste SPS-Daten durch Fernzugriff auf einem zentralen Server abzurufen. Diese Daten werden dann für die Erstellung von Produktionsberichten für die Kunden und für die vorausschauende und präventive Wartung genutzt. Die Datenerfassung erfolgt über einen FTP-Zugang zu jeder SPS über einen zentralen GateManager M2M Server. Nach der Datenanalyse können sich die Techniker per Fernzugriff mit den

überwachten SPS-Systemen verbinden und weitere Diagnosen und Programmierungen vornehmen.

FLSmidth wählte die Secomea Lösung nach einer sorgfältigen Evaluierung mehrerer industrieller Zugangsösungen. Da bei der Entscheidung vor allem Wert auf Sicherheit, einfache Administration und Skalierbarkeit gelegt wurde, fiel die Wahl eindeutig zugunsten von Secomea aus.

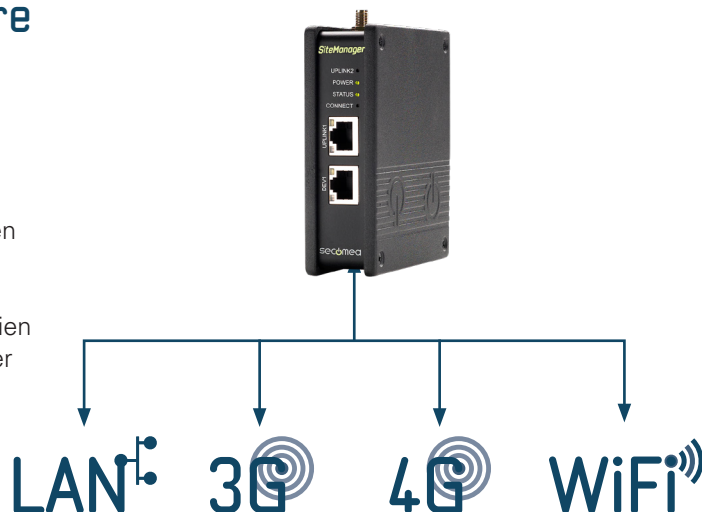


IM DETAIL BETRACHTET

SITEMANAGER HARDWARE

Robuste zertifizierte Hardware

Secomea SiteManager Hardware-Gateways sind robuste Aluminiumgeräte, die nach Industrieanforderungen konstruiert wurden. Sie unterstützen alle Eigenschaften, die erforderlich sind, um den Betrieb als Gateway für einen sicheren Zugriff auf industrielle Anlagen zu gewährleisten, und das unabhängig davon, ob es sich um kleine Maschinenanlagen, um vollständige Produktionslinien oder ganze Fabrikanlagen handelt. Alle SiteManager Hardware-Gateways sind für eine weltweite Installation zertifiziert.



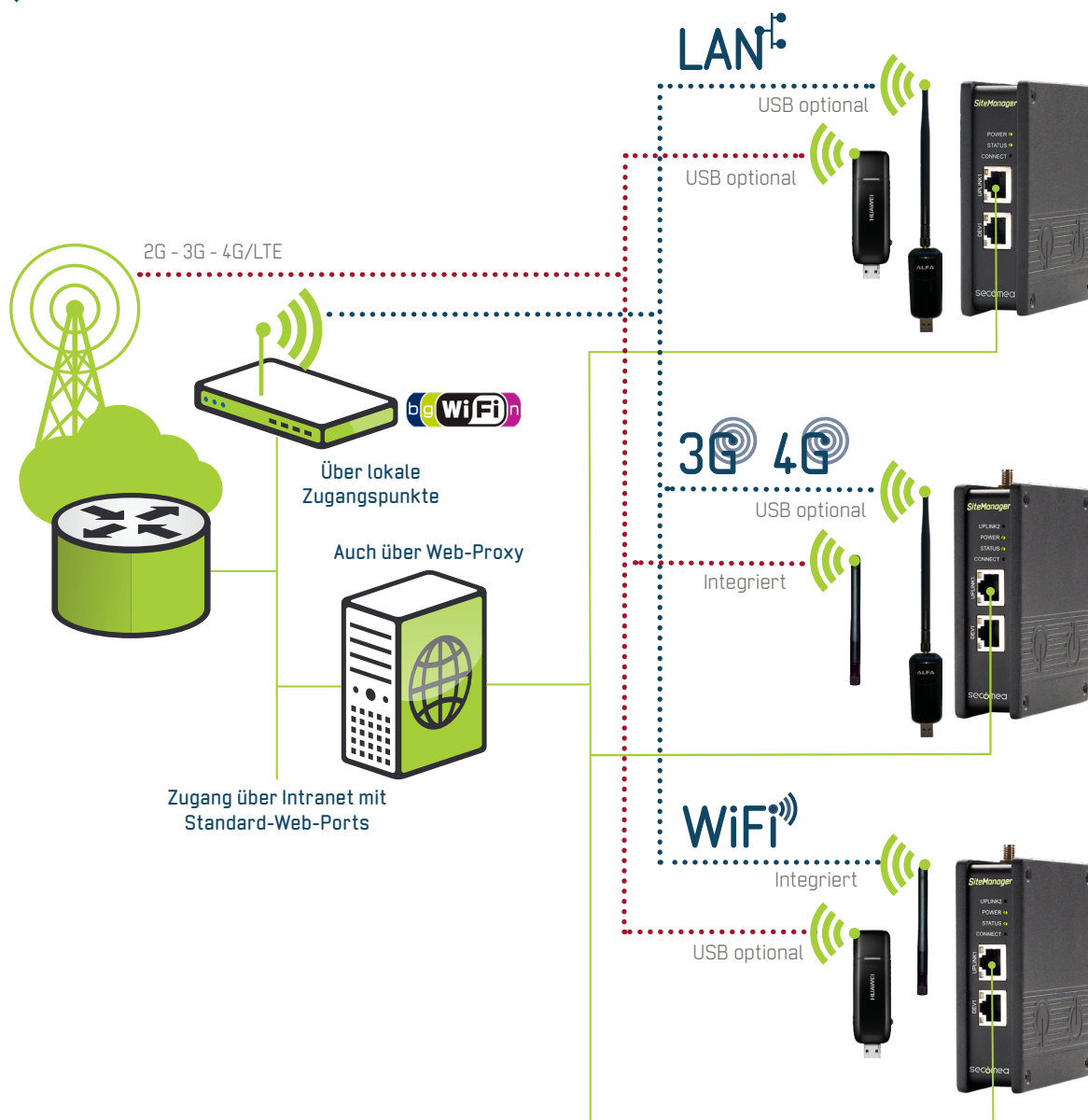
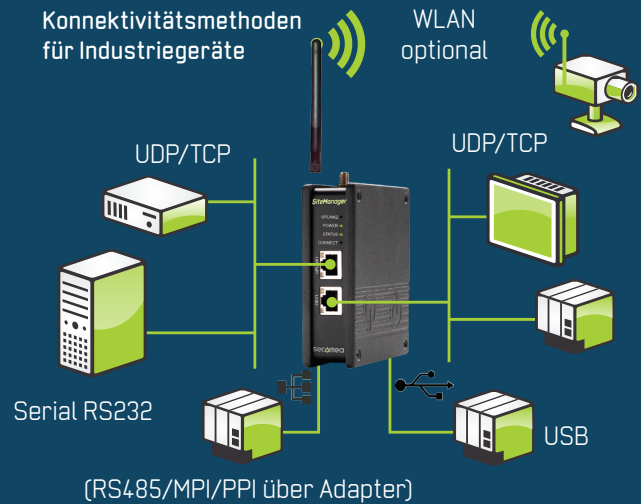
| SiteManager DATEN | | 1129 / 3329 | 1139 / 3339 | 1139 / 3339 4G | 1149 / 3349 |
|--|--------------------------|-------------|--------------|----------------|-------------|
| Internet-Zugangsoptionen (Uplink) | 4G/LTE | Über USB | Über USB | Integriert* | Über USB |
| | 3G/GPRS-EDGE | Über USB | Integriert** | Integriert | Über USB |
| | Ethernet 10/100Mbit | Ja | Ja | Ja | Ja |
| | WLAN | Über USB | Über USB | Über USB | Integriert |
| Unterstützt WLAN-Zugangspunkte | | Über USB | Über USB | Über USB | Über USB |
| I/O-Ports (Input/Output) | | 2/2 | 2/2 | 2/2 | 2/2 |
| Geräte-Zugangsoptionen (DEV) | über Ethernet | Ja | Ja | Ja | Ja |
| | über USB 2.0 Anschluss | Ja | Ja | Ja | Ja |
| | über seriellen Anschluss | Ja | Ja | Ja | Ja |
| | über WLAN | Über USB | Über USB | Über USB | Über USB |
| Montage auf DIN-Schiene | | Ja | Ja | Ja | Ja |
| Anzahl Geräte-Agenten (Modell 11xx / 33xx) | | 5/25 | 5/25 | 5/25 | 5/25 |
| Unterstützt Layer 2 und Layer 3 Tunnel | | Ja | Ja | Ja | Ja |
| Unterstützt optionales EasyTunnel VPN | | Ja | Ja | Ja | Ja |
| Unterstützt LogTunnel Master/Client | | Ja | Ja | Ja | Ja |
| Nutzung als lokale SMS-Gateway (seriell oder Ethernet) | | Nein | Ja | Ja | Nein |
| CPU | | 536 MHz | 536 MHz | 536 MHz | 536 MHz |
| Routing-Geschwindigkeit Forwarding-/Scada-Agent | | 70 Mbps | 70 Mbps | 70 Mbps | 70 Mbps |
| Betriebstemperatur | | -25 > +60°C | -25 > +45°C | -25 > +45°C | -25 > +60°C |
| Stromversorgung | | 12-24 V/DC | 12-24 V/DC | 12-24 V/DC | 12-24 V/DC |

*4G/LTE Modelle müssen für die jeweilige Einsatzregion bestellt werden: EMEA, USA, China oder Japan.

**Oder über External USB 3G/4G/LTE Modem

Flexible Konnektivität

Die SiteManager Hardware-Gateways unterstützen den Fernzugriff über alle gebräuchlichen Anschlüsse, wie z. B. USB, WiFi etc. Über USB-Adapter unterstützen sie auch mehrere Internet-Zugriffsoptionen. Dies bedeutet, dass jeder SiteManager Internetzugang über LAN, Mobilnetzwerke oder WLAN erhalten kann.

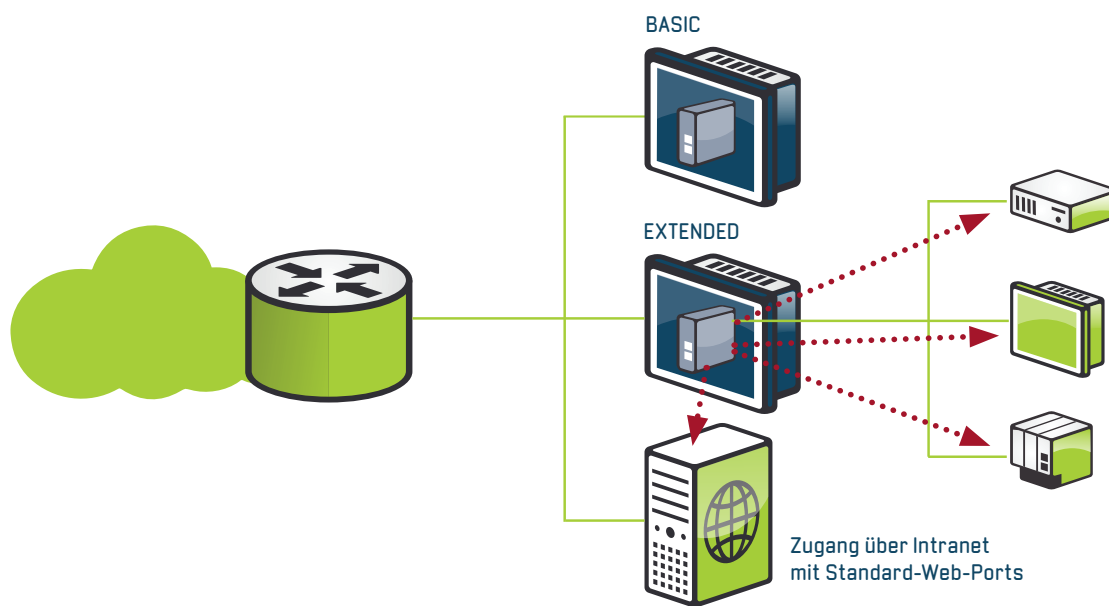
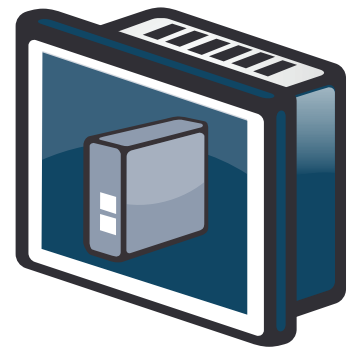


IM DETAIL BETRACHTET:

SITEMANAGER SOFTWARE

Ressourcenarme Embedded Software

Secomea SiteManager Embedded ist ein Software-Gateway, das auf einem PC, IPC oder HMI-Bedienpult installiert wird, und dann deren Nutzung als Gateway für den sicheren Zugriff ermöglicht. Er läuft nahtlos unter jedem Betriebssystem als Hintergrundservice und ist äußerst schlank, d. h. es werden keine wesentlichen Systemressourcen beansprucht.



| SiteManager Embedded Lizenzarten im Vergleich zu SiteManager Hardware | SiteManager Embedded BASIC | SiteManager Embedded EXTENDED | SiteManager Hardware-Gateway |
|---|----------------------------|-------------------------------|------------------------------|
| Voller Tunnelzugang zu PC/IPC/HMI | Ja | Ja | Ja |
| Gateway für Zugriff auf andere Geräte | Nein | Ja | Ja |
| Enthält Internetzugangsmöglichkeiten über 3G, 4G oder WLAN | Nein | Nein | Ja |
| Nutzt Netzwerkzugangsmöglichkeiten von PC/IPC/HMI | Ja | Ja | Nein |
| Unterstützt LogTunnel Client | Nein | Ja | Ja |
| Unterstützt LogTunnel "Push"/"Pull" Master | Nein / Nein | Ja / Nein | Ja / Ja |
| Anzahl von Geräte-Agenten (modellabhängig) | 2 | 5-10 | 5-25 |
| Gerätezugriff über USB-Port / seriellen Port | Nein | Nein | Ja |
| Nutzung als Firewall für Unternehmens-/Gerätenetzwerk | Nein | Nein | Ja |
| Subnet Agent | Nein | Ja | Ja |

UNTERSTÜTZUNG FÜR MEHRERE BETRIEBSSYSTEME UND CPUS:

- ▶ Windows Standard und Server 32/64 Bit x86
- ▶ Windows Embedded x86
- ▶ Windows Compact (CE7) x86*
- ▶ Windows Compact (CE7) ARM*
- ▶ Linux x86 (verschiedene Distributionen)
- ▶ Linux ARM (verschiedene Distributionen)*
- ▶ VxWorks ARM*
- ▶ Android*

*Ggf. ist eine individuelle Integration erforderlich

Keine Lizenz erforderlich

SiteManager Embedded kann ohne Installation einer Lizenz, konfiguriert und mit dem GateManager verbunden werden. Sie entscheiden selbst, wann er verbunden ist und für welche Lizenz Sie ihn nutzen möchten. Jede SiteManager Embedded-Software unterstützt alle Arten von Aktivierungslizenzen.

Individuelle Integration

Secomea ist auf die individuelle Integration von SiteManager Embedded spezialisiert. Heute wird er als Standardkomponente in den Anlagen führender Automatisierungshersteller angeboten. Wenden Sie sich an uns, um Ihr Integrationsprojekt zu besprechen.

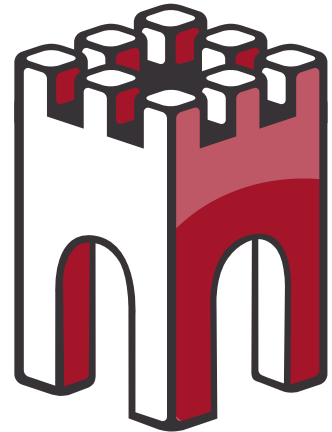
IM DETAIL BETRACHTET:

GATEMANAGER SERVER

Die Zentrale Ihrer Lösung

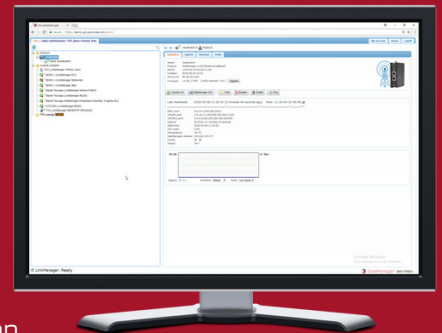
Der GateManager™ M2M Server ist das zentrale Element der Secomea Lösung. Üblicherweise wird er als von Secomea oder einem unserer Vertriebspartner gehosteter Service angeboten, Sie können sich allerdings auch dafür entscheiden, Ihren eigenen GateManager zu hosten. Über das webbasierte GateManager-Portal verwalten Sie Benutzerkonten, SiteManager, Endgeräte und vieles mehr.

Der GateManager ist der sichere Anschlusspunkt für alle LinkManager und SiteManager. Alle Verbindungen und der verschlüsselte Datenverkehr zwischen den LinkManagern und den Geräten, die durch SiteManager kontrolliert werden, laufen über den GateManager, der zudem alle Ereignisse protokolliert.



IM GATEMANAGER-PORTAL KÖNNEN SIE:

- ▶ LogTunnel durch Drag & Drop konfigurieren
- ▶ Alle Benutzerkonten verwalten
- ▶ Alle SiteManager aus der Ferne konfigurieren
- ▶ SiteManager auf Grundlage von Auto-Backups austauschen
- ▶ Konten und Geräte in Domains organisieren
- ▶ SiteManager einzeln oder gruppenweise konfigurieren
- ▶ Firmware-Aktualisierungen von vielen SiteManagern zugleich durchführen
- ▶ Den Zugriff auf einzelne Geräte verwalten
- ▶ Ereigniswarnungen konfigurieren
- ▶ Ereignisprotokolle überwachen
- ▶ Detaillierte Nutzungsstatistiken analysieren



IM DETAIL BETRACHTET:

GATEMANAGER CLOUD-SERVER

Der GateManager Cloud-Server bietet einen schnellen und einfachen Webzugang, ohne dass Sie Ihre Server selbst konfigurieren müssen. Wenn Sie sich für den GateManager Cloud-Server entscheiden, erhalten Sie eine private, isolierte Domain auf dem GateManager M2M Server.



| VERGLEICH DER VERSCHIEDENEN ARTEN VON GATEMANAGER-ADMINISTRATORKONTEN | BASIC | PREMIUM |
|--|-------|---------|
| KOSTENLOS im Starterpaket enthalten | Ja | Nein |
| Erstellung und Verwaltung von LinkManager Benutzerkonten | Ja | Ja |
| Organisation von Geräten in Domain-Baumstrukturen und Erteilung unterschiedlicher Benutzerrechte | Nein | Ja |
| SiteManager fernverwalten (Konfiguration, Backup, Firmware-Aktualisierung) | Ja | Ja |
| Anzeige des Zustands aller verbundenen Geräte | Ja | Ja |
| Zuordnung von E-Mail-Warnungen zu den Geräten | Nein | Ja |
| Zugriff auf Audit-Logs (wer hat sich wann womit verbunden) | Ja | Ja |
| Erstellung von Konten für Co-Administratoren | Nein | Ja |

GATEMANAGER LÖSUNGEN



GateManager 8250 Linux Server

Der GateManager 8250 kann auf Ihrer eigenen Linux-Plattform als Standalone-Server oder in einem Hostingcenter auf einem virtuellen privaten Server installiert werden.



GateManager 9250 virtueller Server

Der GateManager 9250 wird als plattformunabhängiger Virtual-Image-Server geliefert. Er kann in der virtuellen Umgebung von VMware, ESXi oder Hyper-V laufen.



GateManager für Amazon Cloud Server

Bei Amazon Web Services (AWS) können Sie Ihre bevorzugte Region für Ihren Cloud-Server frei wählen. Amazon gehört zu den weltweit größten VPS-Providern.



GateManager 4260 Hardware-Server

Für Maschinenbauer bieten wir auch den GateManager 4260 Hardware-Server an. Der für kleinere bis mittelgroße Installationen geeignete Hardware-Server 4260 ist robust konstruiert. Sein Administrator-Portal weist die gleiche Benutzeroberfläche auf wie die Software GateManager. Dank der integrierten Exportfunktion ist später eine unkomplizierte Migration zu anderen Modellen des GateManagers möglich.



Secomea Hauptsitz

Smedeholm 12-14
2730 Herlev
Dänemark
Tel.: +45 88 70 86 50
E-mail: info@secomea.com
www.secomea.com
UID-Nr: DK 31366038

Secomea North America

3608 St-Charles Boulevard, Suite 33
Kirkland (Montréal), Quebec
Canada H9H 3C3
Tel.: +1 514-500-7858
E-mail: info@secomea.com
www.secomea.com

Secomea China

A 504, 3, Juquan Road, Science Town,
510630 Guangzhou
China
Tel.: +86 (0)20 2810 7727
E-mail: info@secomea.com
www.secomea.cn

Secomea Japan

Level 8, Nittochi Nishi-Shinjuku Building
6-10-1 Nishi-Shinjuku Shinjuku-ku
Tokyo, 160-0023
Japan
Tel.: +81 (0)3 6369 9592
E-mail: info@secomea.com
www.secomea.com/jp

