

MOREK

Creating a better future for You



Verteilerblöcke OJL

2018



Verteilerblöcke OJL

1000 V
AC/DC

Bimetal
(AL/CU)

bis zu

400A
240mm²

Klasse A

Zertifiziert nach den
Normen EN 61238-1 und
EN 60947-7-1



Verteilerblöcke OJL sind für die Verteilung von Leitern mit größerem Querschnitt auf mehrere kleinere vorgesehen. Diese Blöcke sind in 6 Standardausführungen mit einem nominalen Anschlussquerschnitt von 70 mm² AL/CU (6 Ausgänge für Kupferkabel), 120 mm² AL/CU (11 Ausgänge für Kupferkabel) und 240 mm² AL/CU verfügbar (7 Ausgänge für Kupferkabel). AF- und AFS-Modelle sind für den Anschluss (Eingang) von Flexibars 10x 25 mm oder mehrerer anderer Stäbe von 1x 25 mm ausgelegt.

Die Schrauben werden mit einem Imbus-Schlüssel angezogen. Die Blöcke können auf einer Standard-DIN-Tragschiene montiert oder mit Schrauben auf einer ebenen, festen Oberfläche montiert werden. Die maximale Betriebstemperatur beträgt 80 °C. Die Deckdichtung ist bei AS- und AFS-Modellen möglich. Gehäuse für alle Bauformen haben die Schutzart IP20.



OJL 200A



OJL 280A

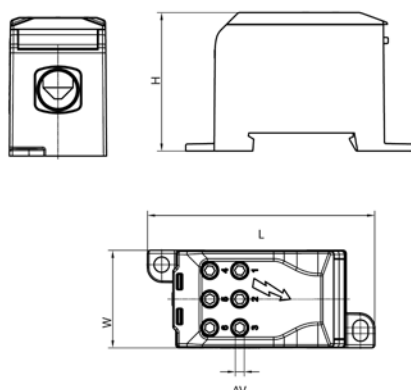
schwarz / grau		MAB1201S10	MAB1281S10
blau / grau		MAB1201B10	MAB1281B10
grün / grau		MAB1201G10	MAB1281G10

Technische Daten

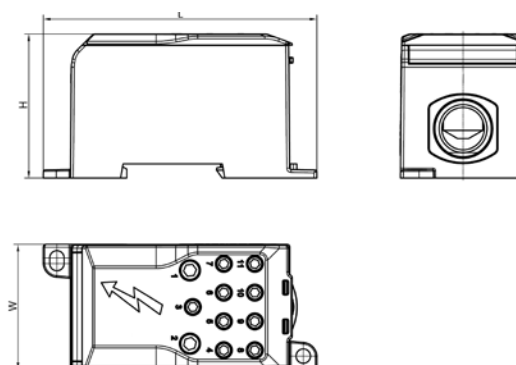
Leiterquerschnitt			
Zuleitung AL, CU [mm ²]			
Abgänge CU [mm ²]			
Nennspannung AC/DC [V]	1000		1000
Nennstrom [A]	200 (CU) / 160 (AL)		280 (CU) / 250 (AL)
Breite / Höhe / Länge [mm]	32,4 / 46 / 75,8		44,4 / 51 / 97
Schraube, Imbus-Schlüssel	3 / 5mm		3 / 4 / 6mm
Anzugsdrehmoment [Nm]	3 Nm (2,5 - 16 mm ²) 6 Nm (25 - 35 mm ²)		3 Nm (2,5 - 16 mm ²) 6 Nm (25 - 35 mm ²)
	-		19 Nm (95 - 120mm ²)
Befestigungsmöglichkeit	DIN-Tragschiene, Schrauben		DIN-Tragschiene, Schrauben
Gewicht [g]	84		178
Packung [Stk]	24		12

Abmessungen

OJL 200A



OJL 280A





OJL 400A

OJL 400AS*

OJL 400AF

OJL 400ASF*

schwarz / grau		MAB1401S10	MAB1402S10	MAB1403S10	MAB1404S10
blau / grau		MAB1401B10	-	MAB1403B10	-
grün / grau		MAB1401G10	-	MAB1403G10	-

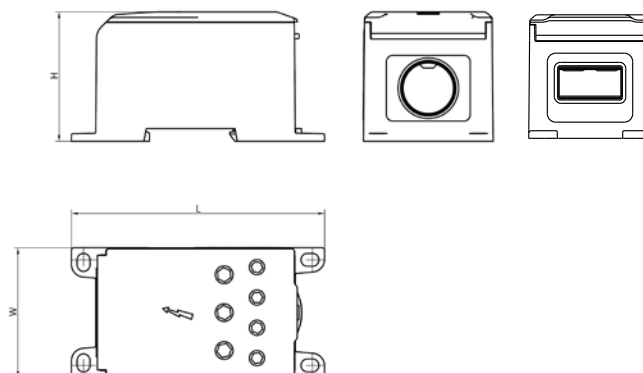
Technische Daten

Leiterquerschnitt Zuleitung AL, CU [mm²]	1x 95 - 240	1x 95 - 240	1 x lamellierte Cu-Schiene 10x CU (1x 25)	1 x lamellierte Cu-Schiene 10x CU (1x 25)
Abgänge CU [mm²]	4x 2,5 - 35 3x 6 - 50	4x 2,5 - 35 3x 6 - 50	4x 2,5 - 35 3x 6 - 50	4x 2,5 - 35 3x 6 - 50
Nennspannung AC/DC [V]	1000	1000	1000	1000
Nennstrom [A]	425 (CU) / 380 (AL)	425 (CU) / 380 (AL)	425 (CU) / 380 (AL)	425 (CU) / 380 (AL)
Breite / Höhe / Länge [mm]	51,4 / 51,2 / 100,3	51,4 / 51,2 / 100,3	51,4 / 51,2 / 100,3	51,4 / 51,2 / 100,3
Schraube, Imbus-Schlüssel	4 / 5 / 8mm	4 / 5 / 8mm	4 / 5mm	4 / 5mm
Anzugsdrehmoment [Nm]	6 Nm (2,5 - 35 mm²) 10 Nm (6 - 50 mm²) 19 Nm (95 - 240 mm²)	6 Nm (2,5 - 35 mm²) 10 Nm (6 - 50 mm²) 19 Nm (95 - 240 mm²)	6 Nm (2,5 - 35 mm²) 10 Nm (6 - 50 mm²) 10 Nm (10x CU 1x25 mm²)	6 Nm (2,5 - 35 mm²) 10 Nm (6 - 50 mm²) 10 Nm (10x CU 1x25 mm²)
Befestigungsmöglichkeit	DIN-Tragschiene, Schrauben	DIN-Tragschiene, Schrauben	DIN-Tragschiene, Schrauben	DIN-Tragschiene, Schrauben
Gewicht [g]	250	250	247	247
Packung [Stk]	8	8	8	8

* Modell kann versiegelt werden

Abmessungen

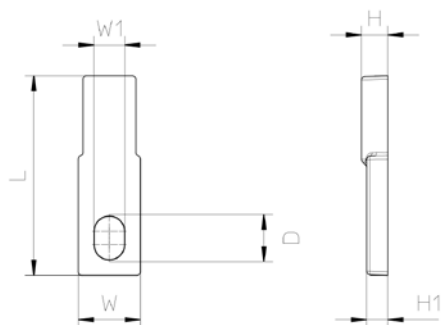
OJL 400A



OJL-Sammelschienenadapter werden zum Anschluss von OJL-Verteilerblöcke an Kupfer- oder Aluminiumschienen verwendet.
Material: Kupfer verzinkt



NEU



BA 200A

BA 280A

BA 400A

grau	MAB1201EBA	MAB1281EBA	MAB1401EBA
------	------------	------------	------------

Technische Daten

	BA 200A	BA 280A	BA 400A
D	9,8	13,8	13,8
H	5,95	7,25	9,75
H1	4,8	5	5,2
L	45	61	70
W	14	23	30
W1	6,8	10,8	10,8
Gewicht [g]	22	49	90
Packung [Stk]	24	12	8

GENERALVERTRETUNG FÜR ÖSTERREICH

Tempco e.U.
A – 2544 Leobersdorf
Mühlgasse 8
www.tempco-austria.eu
office@tempco-austria.eu

MOREK OY

Finnland, Järvenpää

MOREK IT OÜ

Estland, Tallinn

MOREK SIA

Lettland, Riga

MOREK UAB

Litauen, Vilnius

MOREK Sp. z o.o.

Polen, Warschau

MOREK CZ s.r.o.

Tschechische Republik, Prag