

MOREK

Creating a better future for You



Kabeleinführungen Multigate

2018



Kabeleinführungen Multigate

Schnell und einfach

Montage

Doppelte Abdichtung

gemäß IP65/66

EMV

Alternativen
verfügbar

UL 94 V-0 brandbeständig
Optionen verfügbar





Multigates sind metall- oder kunststoffverstärkte Kabelflanschplatten zur Durchführung ohne Kabelverschraubungen für Nieder- und Mittelspannungsanwendungen, aber auch für verschiedene Rohrtypen. Die Produkte passen direkt auf B- oder C-Norm-Ausschnitte (FL 13 oder FL 21). Es ist nicht notwendig, irgendwelche separaten Verschraubungen zu verwenden. Ihre Verwendung ist daher einfach und bietet unzählige Vorteile in einer einzigen Montageeinheit.

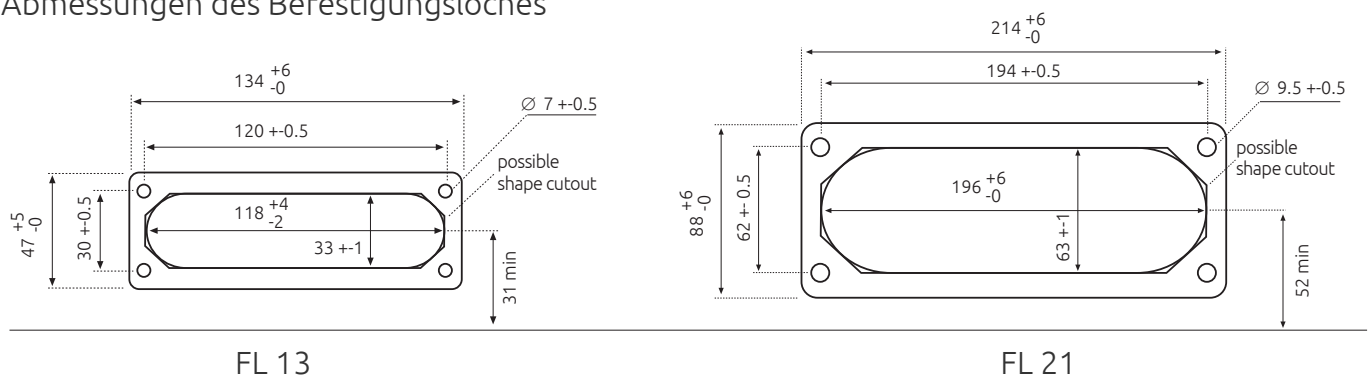
Multigates werden aus verschiedenen Arten von Polymeren hergestellt. Alle diese Polymere sind RoHS-zugelassen (Beschränkung gefährlicher Stoffe in Elektro- und Elektronikgeräten) und weisen eine ausgezeichnete Witterungs-, UV- und Ozonbeständigkeit auf. Eine grundsätzliche chemische Beständigkeit ist auch gewährleistet, teilweise auch Spritzwasserschutz.

EMV-gerechtes, ölbeständiges, schwerentflammbares Material nach UL 94 V-0 und halogenfreie Modelle sind verfügbar.

Der Temperaturbereich liegt zwischen -40 °C und +100 °C. Die Multigates sind für den Innen- und Außenbereich ausgelegt.

Weitere Informationen zu Materialien finden Sie unter Materialvergleich auf Seite 16.

Abmessungen des Befestigungsloches



Montage der Multigates



Legen Sie das Multigate auf ein Standardloch.



Drücken Sie entweder die Kunststoffstifte oder Metall Schrauben durch die Multigate und die Wand der Box.



Schlage den Stift mit einem Hammer, um den Stift zu fixieren.



Machen Sie ein kleines Loch mit einem Schraubenzieher in die Membran oder schneiden Sie die Spitze des Kegels mit einem Seitenschneider.



Drücken Sie das Kabel oder Rohr durch das Führungsloch



Ziehen Sie das Kabel oder Rohr um ca. 20 mm zurück, um es zu verriegeln.


MC 3/7 (IP66/67)

MC 25/27 (IP66/67)

MC 35/37 (IP66/67)

| | | | | |
|-------------------------------------------------|---|------------|------------|------------|
| hellgrau (RAL 7035) 4 Plastik-PINs inklusive | ● | MBA1F07L11 | MBA1F27L11 | MBA1F37L11 |
| hellgrau (RAL 7035) UL 94 V-0 getestet | ● | MBA1N07X11 | MBA1N27X11 | MBA1N37X11 |
| schwarz UL 94 V-0 getestet | ● | MBA1N07B11 | MBA1N27B11 | MBA1N37B11 |

Technische Daten

| | | | |
|----------------------------------------|----------------------------------------------------|-----------------------------------------------------------------------|-------------------------------------------------------------------------|
| Betriebstemperatur | -40 bis +100 °C | -40 bis +100 °C | -40 bis +100 °C |
| Abmessungen [mm] | 222 x 92 | 222 x 92 | 222 x 92 |
| Anzahl Kabel [Stk] je Durchmesser [mm] | 4 x 8 - 16 2 x 24 - 54 1 x 30 - 60 - - | 4 x 5 - 7 4 x 8 - 12 13 x 10 - 14 4 x 14 - 20 2 x 20 - 26 | 4 x 6 - 10 14 x 8 - 12 16 x 10 - 14 2 x 12 - 18 1 x 17 - 32 |
| Gesamtmenge möglicher Kabel | 7 | 27 | 37 |
| Größe des Ausschnittes | C - FL 21 | C - FL 21 | C - FL 21 |
| Gewicht [g] | 206 | 229 | 233 |
| Packung [Stk] | 60 | 60 | 60 |

Multigates MC (IP65)

MC 3 (IP65)

MC 25 (IP65)

MC 35 (IP65)

| | | | | |
|-------------------------------------------------|---|------------|------------|------------|
| hellgrau (RAL 7035) 4 Plastik-PINs inklusive | ● | MBA1F03L11 | MBA1F25L11 | MBA1F35L11 |
| schwarz | ● | MBA1N03A11 | MBA1N25A11 | MBA1N35A11 |
| schwarz, UL 94 V-0, ölbeständig | ● | MBA1N03B11 | MBA1N25B11 | MBA1N35B11 |
| schwarz, EMV getestet | ● | - | MBA1T25B11 | MBA1T35B11 |

Technische Daten

| | | | |
|----------------------------------------|-------------------------------------------------------------------------|-----------------------------------------------------------------------|-------------------------------------------------------------------------|
| Betriebstemperatur | -40 bis +100 °C | -40 bis +100 °C | -40 bis +100 °C |
| Abmessungen [mm] | 214 x 82 | 216 x 84 | 216 x 84 |
| Anzahl Kabel [Stk] je Durchmesser [mm] | 4 x 8 - 12 (IP54) 2 x 24 - 54 (IP65) 1 x 30 - 60 (IP65) - - | 4 x 5 - 7 4 x 8 - 12 12 x 10 - 14 4 x 14 - 20 1 x 20 - 26 | 2 x 6 - 10 14 x 7 - 12 16 x 10 - 14 2 x 12 - 18 1 x 17 - 32 |
| Gesamtmenge möglicher Kabel | 7 | 25 | 35 |
| Größe des Ausschnittes | C - FL 21 | C - FL 21 | C - FL 21 |
| Gewicht [g] | 199 | 230 | 220 |
| Packung [Stk] | 100 | 100 | 100 |

Weitere Informationen zu Materialien finden Sie unter Materialvergleich auf Seite 16.



LMC 14 (IP54)



LMC 25 (IP54)



LMC 51 (IP54)



LMC 35 (IP44)

| | | | | | |
|-------------------------------------------------|---|------------|------------|------------|------------|
| hellgrau (RAL 7035) 4 Plastik-PINs inklusive | ● | MBA3F14L11 | MBA3F25L11 | MBA3F51L11 | MBA3F35L11 |
| hellgrau (RAL 7035) UL 94 V-0 getestet | ● | MBA3N14X11 | MBA3N25X11 | MBA3N51X11 | – |

Technische Daten

| | | | | |
|----------------------------------------|--------------------------------------------------------|---------------------------------------------------------------------------|-------------------------------------------|-------------------------------------------------------------------------|
| Betriebstemperatur | -40 bis +100 °C | -40 bis +100 °C | -40 bis +100 °C | -40 bis +100 °C |
| Abmessungen [mm] | 222 x 92 | 222 x 92 | 222 x 92 | 216 x 84 |
| Anzahl Kabel [Stk] je Durchmesser [mm] | 5 x 10 - 14 4 x 14 - 18 3 x 14 - 22 2 x 24 54 | 2 x 3.5 - 11 5 x 10 - 14 12 x 14 - 18 5 x 14 - 22 1 x 14 - 35 | 50 x 7 - 13 1 x 15 - 25 - - - | 1 x 15 - 32 2 x 12 - 18 16 x 10 - 14 14 x 7 - 12 2 x 6 - 10 |
| Gesamtmenge möglicher Kabel | 14 | 25 | 51 | 35 |
| Größe des Ausschnittes | C - FL 21 | C - FL 21 | C - FL 21 | C - FL 21 |
| Gewicht [g] | 199 | 201 | 205 | 220 |
| Packung [Stk] | 100 | 100 | 100 | 100 |

Multigates MC (IP54/55, IP65)



MC 10 (IP55)



MC 16 (IP54)



MC 4 (IP65)

| | | | | |
|-------------------------------------------------|---|------------|------------|------------|
| hellgrau (RAL 7035) 4 Plastik-PINs inklusive | ● | – | MBA1F16L11 | – |
| hellgrau (RAL 7035) UL 94 V-0 getestet | ● | MBA1N10X11 | – | – |
| schwarz, UL 94 V-0 getestet | ● | – | – | MBA1F04B11 |

Technische Daten

| | | | |
|----------------------------------------|---------------------------|-----------------------------|-----------------|
| Betriebstemperatur | -40 bis +100 °C | -40 bis +100 °C | -40 bis +100 °C |
| Abmessungen [mm] | 216 x 84 | 216 x 84 | 300 x 88 |
| Anzahl Kabel [Stk] je Durchmesser [mm] | 2 x 7 - 12 8 x 10 - 30 | 15 x 10 - 20 1 x 10 - 30 | 4 x 30 - 63 mm |
| Gesamtmenge möglicher Kabel | 10 | 16 | 4 |
| Größe des Ausschnittes | C - FL 21 | C - FL 21 | 283 x 68 mm |
| Gewicht [g] | 200 | 120 | 258 |
| Packung [Stk] | 100 | 100 | 50 |

Drehbares Multigate MC 16

MC 16 kann auf zwei verschiedene Arten verwendet werden. Wenn das Multigate "Fassade" verwendet wird, funktioniert es wie eine normale IP54-Gehäusekabel-Flanschplatte. Wenn das Multigate umgekehrt verwendet wird, fungiert es als eine Rohrleitungsdurchführung in Trockenraumschalttafeln. Durch die Reibung des elastischen Materials sind die Rohre fest mit der Dichtung in der Flanschplatte verbunden. Weitere Informationen zu Materialien finden Sie unter Materialvergleich auf Seite 16.



MB 4/10 (IP55)*



MB 5/11 (IP66/67)*

| | | | |
|-------------------------------------------|---|------------|------------|
| hellgrau (RAL 7035) | ● | - | MBA2N11L11 |
| hellgrau (RAL 7035) UL 94 V-0 getestet | ● | MBA2N10W11 | MBA2N11X11 |
| weiß UL 94 V-0 getestet | ○ | MBA2N12W11 | - |

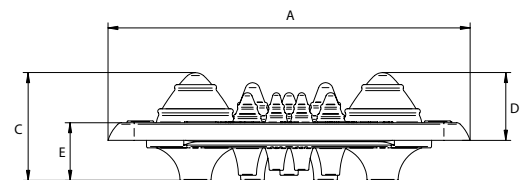
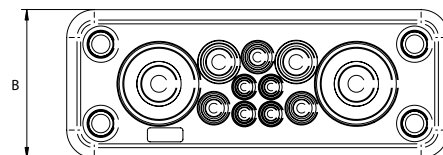
Technische Daten

| | | |
|----------------------------------------|------------------------------------|-------------------------------------------------------|
| Betriebstemperatur | -40 bis +100 °C | -40 bis +100 °C |
| Abmessungen [mm] | 138 x 48 | 147 x 57 |
| Anzahl Kabel [Stk] je Durchmesser [mm] | 4 x 10 - 25 6 x 4 - 9 - - | 4 x 5 - 7 3 x 7 - 10 2 x 10 - 14 2 x 15 - 30 |
| Gesamtmenge möglicher Kabel | 10 | 11 |
| Größe des Ausschnittes | B - FL 13 | B - FL 13 |
| Gewicht [g] | 68 | 86 |
| Packung [Stk] | 200 | 200 |

* für kleineren Ausschnitt (Größe B)

Weitere Informationen zu Materialien finden Sie unter Materialvergleich auf Seite 16.

Abmessungen der Multigates



| Typ | Länge (A) | Breite (B) | Höhe (C) | Höhe 1 (D) | Höhe 2 (E) |
|--------------------------|-----------|------------|----------|------------|------------|
| IP66/67-Serie | | | | | |
| MC 3/7 | 222 | 92 | 76 | 53 | 33 |
| MC 25/27 | 222 | 92 | 43 | 30 | 23 |
| MC 35/37 | 222 | 92 | 43 | 30 | 23 |
| MB 5/11 | 147 | 57 | 42 | 26 | 23 |
| IP65-Serie | | | | | |
| MC 3 | 214 | 82 | 40 | 19 | 27 |
| MC 25 | 216 | 84 | 27 | 15 | 21 |
| MC 35 | 216 | 84 | 31 | 17 | 22 |
| MC 4 | 300 | 88 | 36 | 19 | 27 |
| IP55 / IP54-Serie | | | | | |
| MC 10 | 216 | 84 | 48 | 45 | 12 |
| MC 16 | 216 | 84 | 31 | 14 | 22 |
| MB 4/10 | 147 | 57 | 30 | 30 | 8 |
| LMC 14 | 222 | 92 | 52 | 52 | 10 |
| LMC 25 | 222 | 92 | 30 | 30 | 10 |
| LMC 35 (IP44) | 214 | 84 | 10 | 10 | 10 |
| LMC 51 | 222 | 92 | 30 | 30 | 10 |

Multigates MH eignen sich für die Durchführung von Stromkabeln mit niedriger und mittlerer Leistung sowie für verschiedene Arten von Schläuchen. Es passt zu den ausgeschnittenen Abmessungen für 24-polige Standard-Industrie-Steckverbinder. Multigates MH sind neue kunststoffverstärkte Kabelverschraubungen aus halogenfreien Polymeren. Es erfüllt die jeweiligen IP-Schutzklassen und benötigt keine separaten Dichtungen.

Diese einzelne Montageeinheit bietet unzählige Vorteile und macht sie einfach zu bedienen. Der Temperaturbereich liegt zwischen -40 °C und +90 °C und ist sowohl für den Außen- als auch für den Innenbereich geeignet. Multigates MH bietet Schutz gegen das Eindringen von Staub und gegen Spritzwasser aus allen Richtungen. Multigates MH haben Schutzklasse IP55.



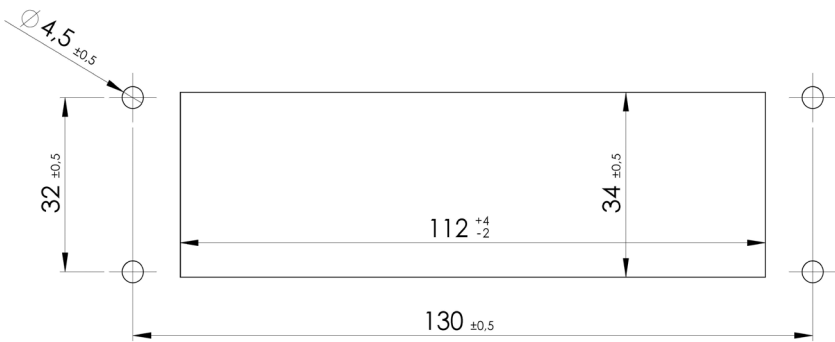
MH 10 (IP55)

MH 25 (IP55)

MH 27 (IP55)

| | | | | |
|------------------------------------------------|------------------------------------------|-------------------------|-------------------------------------------------------------|-------------------------------------------|
| schwarz | ● | MBA8N10B11 | MBA8N25B11 | MBA8N27B11 |
| Technische Daten | | | | |
| Abmessungen [mm] | 154 x 56 | | 154 x 56 | 154 x 56 |
| Anzahl Kabel [Stk] je Kabeldurchmesser [mm] | bis zu 30mm bis zu 18mm bis zu 8mm | 2 Stk 2 Stk 6 Stk | 10 - 20 mm 6 - 12 mm 6 - 9 mm 3 - 7 mm 3 - 6 mm | 1 Stk 4 Stk 8 Stk 9 Stk 3 Stk |
| Gesamtmenge möglicher Kabel | Insgesamt 10 Kabel | | Insgesamt 25 Kabel | Insgesamt 27 Kabel |
| Gewicht [g] | 72,5 | | 63 | 60 |
| Packung [Stk] | 80 | | 120 | 120 |

Montagedetails



Multigate RMC 17 (IP65)

Zum Patent angemeldete Lösung

Sehr schneller
und einfacher Weg
Kabel einzuführen

Es ist nicht notwendig Zangen, Messer oder andere Werkzeuge zu verwenden



- Kabeleinführungsplatte als Leitereintrittspunkt in einem Schaltschrank, die Wandstärke des Gehäuses kann zwischen 1 und 4 mm variieren
- Zur Verwendung mit verschiedenen Kabelgrößen in Nieder- und Mittelspannungsanwendungen
- Geeignet für raue industrielle Bedingungen im Innenbereich sowie extreme klimatische Bedingungen im Freien

Vorteile

- Jeder Kabeleinführungspunkt weist eine Lasche auf, die abgezogen werden kann, um eine Öffnung für schnelles Einsetzen und Durchziehen zu schaffen, ohne dass eine Schneidzange, Messer oder anderes Werkzeug benötigt wird
- Vorgeprägte, kreisförmige Eintrittspunkte garantieren eine präzise, saubere und robuste Abdichtung um das Kabel; keine zusätzlichen Verschraubungen oder Dichtungen erforderlich
- Eine hohe Dichte von ankommenden / abgehenden Kabeln kann mit minimalem Platzbedarf installiert werden

Technische Daten

- Durchführungsmembran aus thermoplastischem Elastomer (TPE) mit Polypropylen-Glasfaserverstärkung (PP-GF)
- Kabeleinführungspunkte mit verschiedenen Querschnittsdurchmessern:
 - o 5-7 mm: 4 Kabel
 - o 10-12 mm: 2 Kabel
 - o 12-15 mm: 2 Kabel
 - o 10-30 mm: 9 Kabel
- Verfügbar in 2 Farben: schwarz und hellgrau (RAL 7035)
- Passend zu einem FL21-Flanschausschnitt
- Standard M8 Schrauben zur Montage an der Gehäusewand (Schrauben nicht im Lieferumfang enthalten)
- Hohe Schutzart IP65 gegen Eindringen von Staub und Wasser
- Brandbeständig gemäß UL 94 V-0
- Betriebstemperaturbereich (unbelastet): -40 °C bis + 90 °C

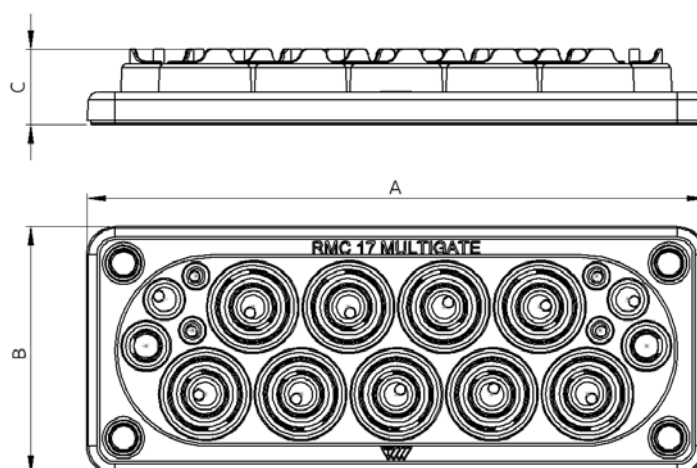
Weitere Informationen zu Materialien finden Sie unter Materialvergleich auf Seite 16.

NEU



| Bestellnummer | Anzahl Kabel [Stk] je Durchmesser [mm] | Gesamtmenge möglicher Kabel | Farbe | Farbton | Klassifizierung | Abmessungen [mm] | | | Gewicht [g] | Packung [Stk] |
|---------------|------------------------------------------------|-----------------------------|-----------|----------|-----------------|------------------|----|------|-------------|---------------|
| | | | | | | A | B | C | | |
| MBA1N17B11 | 4 x 5-7 2 x 10-12 2 x 12-15 9 x 10-30 | 17 | schwarz ● | RAL 9005 | UL 94 V-0 | 220 | 88 | 25,5 | 134 | 100 |
| MBA1N17X11 | 4 x 5-7 2 x 10-12 2 x 12-15 9 x 10-30 | 17 | grau ● | RAL 7035 | UL 94 V-0 | 220 | 88 | 25,5 | 134 | 100 |

Abmessungen



- Wird als Kabeleintrittspunkt in einem Schaltschrank verwendet, die Wandstärke kann von 1-3,5 mm variieren
- Zur Verwendung mit verschiedenen Kabelgrößen in Nieder- und Mittelspannungsanwendungen
- Geeignet für raue industrielle Bedingungen im Innenbereich sowie extreme klimatische Bedingungen im Freien

Vorteile

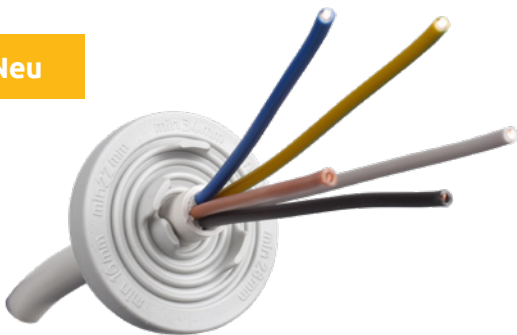
- Jeder RGD verfügt über mehrere Kabeleinführungspunkte - Laschen -, die abgezogen werden können, um eine Öffnung für schnelles Einführen und Durchziehen zu schaffen, ohne dass eine Schneidzange, Messer oder anderes Werkzeug benötigt wird
- Jeder Ring hat eine Markierung des Kabeldurchmessers, die mit ihr übereinstimmt
- Vorgeprägte, kreisförmige Eintrittspunkte garantieren eine präzise, saubere und robuste Abdichtung um das Kabel, keine zusätzlichen Verschraubungen oder Dichtungen erforderlich

Technische Daten

- Aus thermoplastischem Elastomer (TPE)
- Passend für M40, M50 und M60 Größenausschnitte und Durchmesser von 10 bis 54 mm:
 - o M40: 10-34 mm Kabel
 - o M50: 12-44 mm Kabel
 - o M60: 12-54 mm Kabel
- Verfügbar in 2 Farben: schwarz und hellgrau (RAL 7035)
- Hohe Schutzart IP64 gegen Eindringen von Staub und Wasser
- brandbeständig gemäß UL 94 V-0
- Betriebstemperaturbereich (unbelastet): -40 °C bis + 100 °C

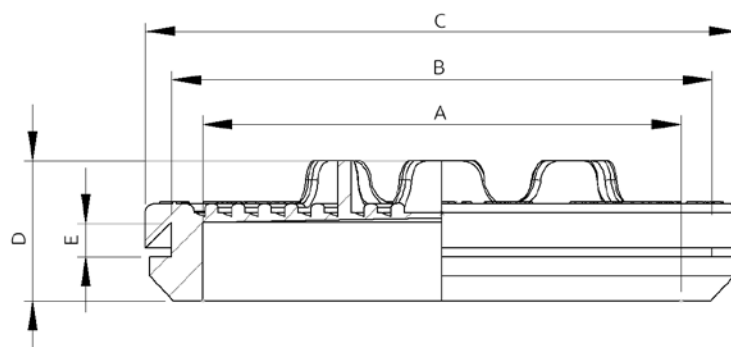
Weitere Informationen zu Materialien finden Sie unter Materialvergleich auf Seite 16.

Neu



| Bestellnummer | Typ | Kabeldurchmesser [mm] | Farbe | Farbton | Klassifizierung | Abmessungen [mm] | | | | | Gewicht [g] | Packung [Stk] |
|---------------|-----------|-----------------------|---------|------------|-----------------|------------------|-------|-------|-------|----------|-------------|---------------|
| | | | | | | A | B | C | D | E | | |
| MBB0540B11 | T-RGDM 40 | 10-34 | schwarz | ● RAL 9005 | UL 94 V-0 | 34 mm | 40 mm | 47 mm | 16 mm | 1,5-3 mm | 10 | 400 |
| MBB0540X11 | | | grau | ● RAL 7035 | UL 94 V-0 | | | | | | | |
| MBB0550B11 | T-RGDM 50 | 12-44 | schwarz | ● RAL 9005 | UL 94 V-0 | 44 mm | 50 mm | 57 mm | 16 mm | 1,5-3 mm | 13,2 | 250 |
| MBB0550X11 | | | grau | ● RAL 7035 | UL 94 V-0 | | | | | | | |
| MBB0560B11 | T-RGDM 60 | 12-54 | schwarz | ● RAL 9005 | UL 94 V-0 | 54 mm | 60 mm | 67 mm | 16 mm | 1,5-3 mm | 16,4 | 200 |
| MBB0560X11 | | | grau | ● RAL 7035 | UL 94 V-0 | | | | | | | |

Abmessungen



Teilbare Multigates

Teilbare Multigates sind kompakte Systeme, um vorkonfektionierte Kabel einzuführen und abzudichten

Einfügen von vorkonfektionierten Kabeln

UL 94 V-0

Hat
keinen Einfluss auf die Garantie

von vorkonfektionierten Kabeln



teilbare Multigates für Kabel mit angeschlossenen Verbindern

Oft kommen Kabeln mit Stecker und sehr oft können die Stecker nicht entfernt und wieder angebracht werden. Die empfindlichen Datenkabel, HDMI's usw. sind schwierig oder unmöglich vor Ort wieder zu verbinden. Der teilbare-Multigate ist die Lösung, die die Kabel mit den Steckern installiert und darüber hinaus können die Kabel so oft wie gewünscht geändert werden. Wählen Sie den teilbaren-Multigate für schnelle, sichere und vielseitige Installationen.

Teilbare Multigates SCG und MC sind für die Durchführung von Stromkabeln niedriger und mittlerer Leistung bestimmt, aber auch für verschiedene Arten von Rohren geeignet.

Teilbare Multigates SCG und MC sind für die Durchführung von

Stromkabeln niedriger und mittlerer Leistung bestimmt, aber auch für verschiedene Arten von Rohren geeignet.

Sie erfüllen die Anforderungen der Schutzklasse IP55, ohne dass zusätzliche Dichtungen oder Tüllen erforderlich sind. Dies macht es sehr einfach und bietet viele Vorteile für kompakte Installationseinheiten.

Teilbare-Multigates SCG und MC sind sowohl für den Innen- als auch für den Außenbereich geeignet und der Betriebstemperaturbereich reicht von -40 °C bis +90 °C.



SCG 1x3-35 (IP55)



MC 1x8-67 (IP55)



MC 1/9 (IP55)

| | | | | |
|--------------------|---|------------|------------|------------|
| schwarz, UL 94 V-0 | ● | MBA4N01B11 | MBA4N19B11 | MBA4N12B11 |
| schwarz | ● | - | MBA4N18B11 | - |

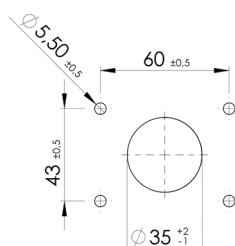
Technische Daten

| | | | |
|----------------------------------------|--------------|---------------|----------------------------------------|
| Betriebstemperatur | -40 - +90 | -40 - +90 | -40 - +90 |
| Abmessungen (A / B / C) [mm] | 77 / 60 / 40 | 123 / 93 / 75 | 123 / 93 / 75 |
| Anzahl Kabel [Stk] je Durchmesser [mm] | 1 x 3-35 | 1 x 8-67 | 2 x 8-11 2 x 10-13 5x bis zu 14* |
| Gesamtmenge möglicher Kabel | 1 | 1 | 9 |
| Größe des Ausschnittes | SCG 1 | MC 1 | MC 1 |
| Gewicht [g] | 160 | 870 | 568 |
| Packung [Stk] | 100 | 15 | 20 |

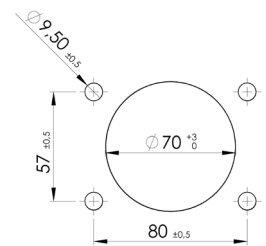
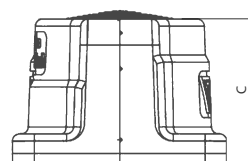
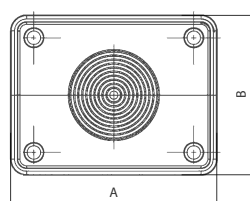
* Nur für Kabel ohne Verbinder

Abmessungen

SCG 1



MC 1

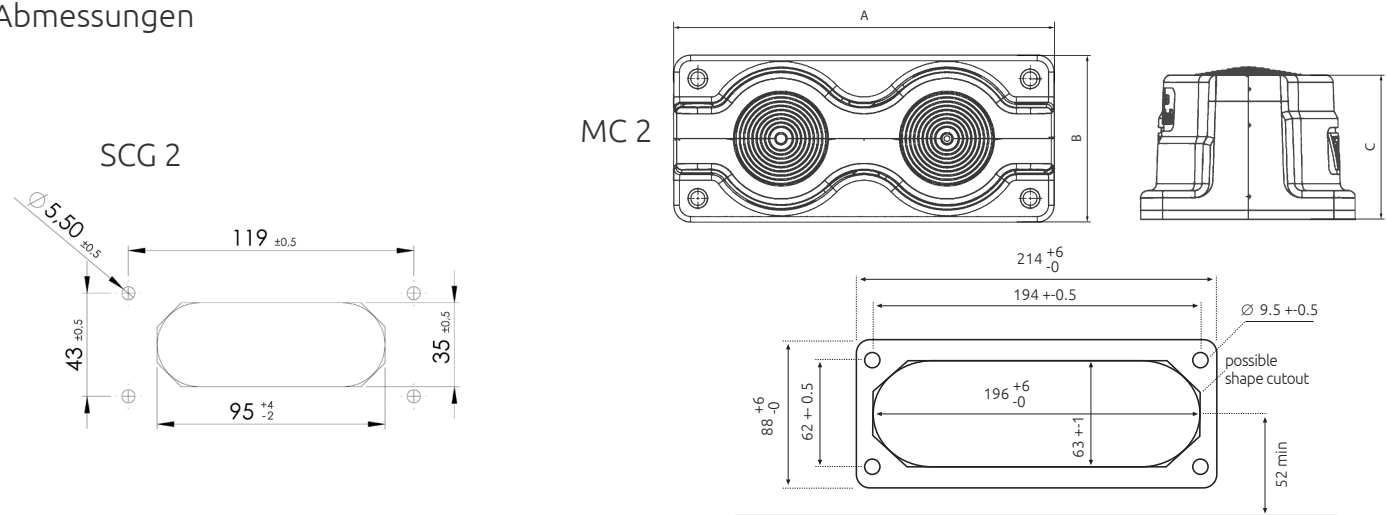


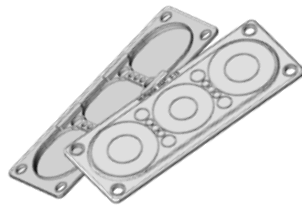


| | SCG 2x3-35 (IP55) | MC 2x8-67 (IP55) | MC 2/10 (IP55) | MC 2/18 (IP55) |
|----------------------------------------|-------------------|------------------|----------------------------------------------------|-----------------------------------------|
| schwarz, UL 94 V-0 | ● | | | |
| | MBA4N02B11 | MBA4N28B11 | MBA4N21B11 | MBA4N22B11 |
| Technische Daten | | | | |
| Betriebstemperatur | -40 - +90 | -40 – +90 | -40 – +90 | -40 – +90 |
| Abmessungen (A / B / C) [mm] | 136 / 60 / 40 | 222 / 93 / 75 | 222 / 93 / 75 | 222 / 93 / 75 |
| Anzahl Kabel [Stk] je Durchmesser [mm] | 2 x 3-35 | 2 x 8-67 | 1 x 8-67 2 x 8-11 2 x 10-13 5x bis zu 14* | 4 x 8-11 4 x 10-13 10x bis zu 14* |
| Gesamtmenge möglicher Kabel | 2 | 2 | 10 | 18 |
| Größe des Ausschnittes | SCG 2 | MC 2 | MC 2 | MC 2 |
| Gewicht [g] | 263 | 870 | 680 | 976 |
| Packung [Stk] | 50 | 15 | 15 | 10 |

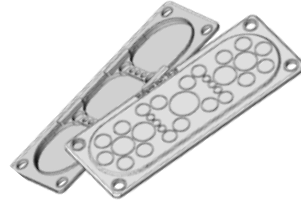
* Nur für Kabel ohne Verbinder

Abmessungen

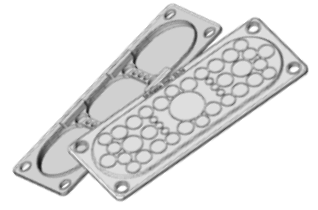




SMC 3-13



SMC 25-29



SMC 33-39

| | | | | |
|-------------------|-----------------------------------------------------------------------------------|------------|------------|------------|
| hellgrau RAL 7035 | | MBA5N13G11 | MBA5N29G11 | MBA5N39G11 |
|-------------------|-----------------------------------------------------------------------------------|------------|------------|------------|

Technische Daten

| | | | |
|------------------------|-----------|-----------|-----------|
| Abmessungen [mm] | 214 x 82 | 214 x 82 | 214 x 82 |
| Größe des Ausschnittes | C - FL 21 | C - FL 21 | C - FL 21 |
| Gewicht [g] | 55 | 55 | 55 |
| Packung [Stk] | 100 | 100 | 100 |



SMC 1



ISMC



DIN 108



KWH 1

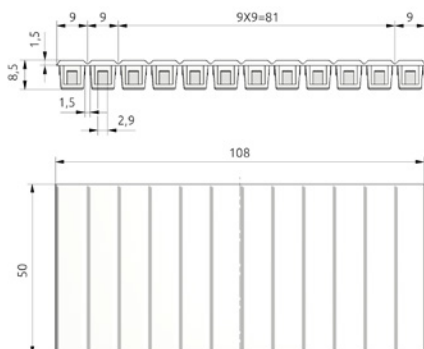
| | | | | | |
|-------------------|-------------------------------------------------------------------------------------|------------|------------|------------|------------|
| hellgrau RAL 7035 |  | MBA5N00G11 | MBA5N01G11 | MLE0108A10 | MLE0001A10 |
|-------------------|-------------------------------------------------------------------------------------|------------|------------|------------|------------|

Technische Daten

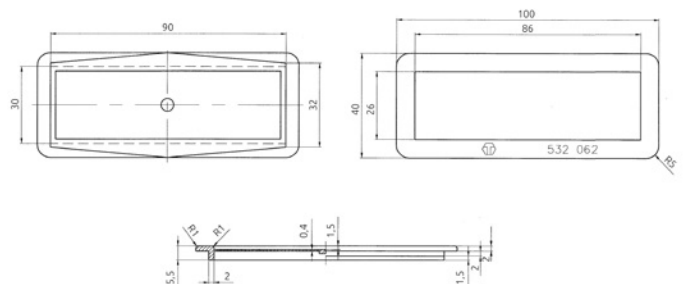
| | | | | |
|------------------------|-----------|-----------|----------|----------|
| Abmessungen [mm] | 210 x 80 | 214 x 82 | 108 x 50 | 100 x 40 |
| Größe des Ausschnittes | C - FL 21 | C - FL 21 | 45 mm | - |
| Gewicht [g] | 39 | 32 | 12 | 6 |
| Packung [Stk] | 150 | 200 | 120 | 100 |

Abmessungen

DIN 108



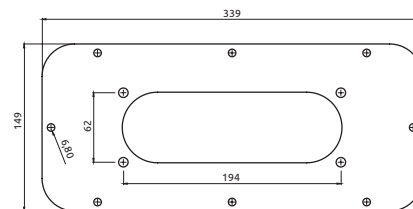
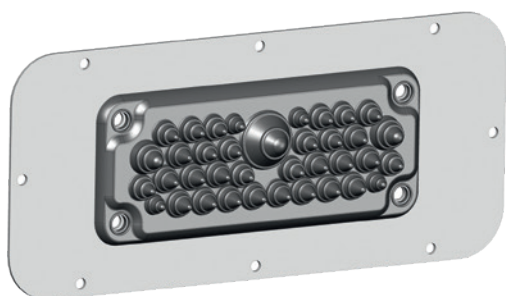
KWH 1



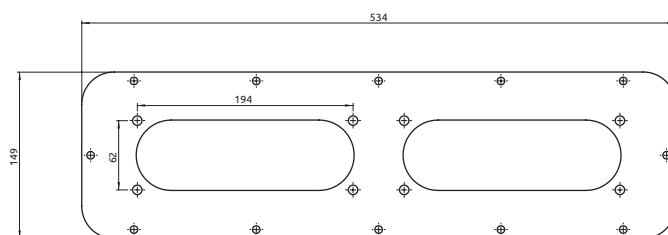
Flanschplatten für Rittal AE Kompaktgehäuse. Die Flanschplatten mit Ausschnitten der Größe C (FL 21) sind für kompakte Gehäuse der Rittal AE-Serie konzipiert. Alle Flanschplatten sind RAL 7035 pulverbeschichtet. Bitte verwenden Sie die Dichtungen der

Standardplatten. Gehäuse werden mit Dichtungen und Schrauben geliefert. Wir empfehlen die Kabeleinführung mit einem Drehmoment von 2,0 Nm zu befestigen.

| Typ | |
|------------|-------------------------------------------|
| MMZ0001A30 | Rittal AE Größe 4: 1x FL21 Metall Flansch |
| MMZ0002A30 | Rittal AE Größe 5: 2x FL21 Metall Flansch |



Rittal AE Größe 4: 1x FL21

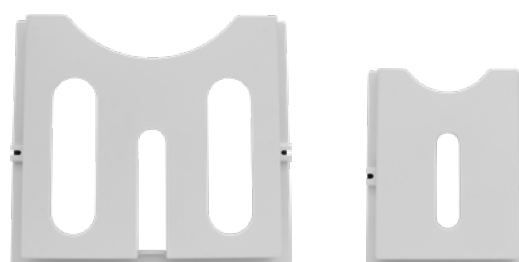
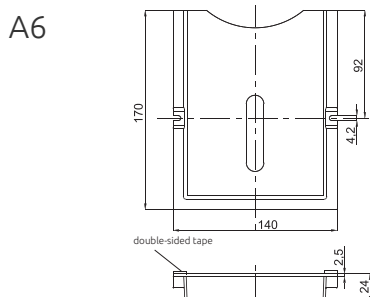
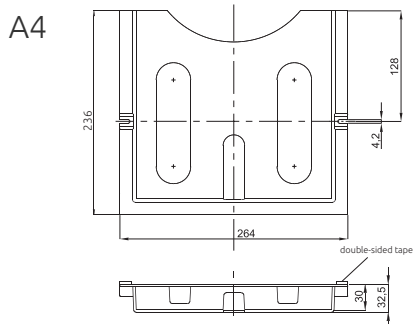


Rittal AE Größe 5: 2x FL21

Schaltplantaschen

Schaltplantaschen dienen zur Aufbewahrung von Dokumenten A4 oder A6 (technische Dokumentation, Auditbericht usw.) in Metall- oder Kunststoffschränken. Der Halter kann mit dem doppelseitigen Klebeband an der Schrankwand befestigt werden. Das Band ist bereits auf dem Halter vorbereitet, oder

es ist möglich, den Halter mit selbstschneidenden Schrauben (nicht im Lieferumfang enthalten) zu montieren, da zwei ovale Öffnungen von 4,2 mm vorgestanzt sind. Der Halter besteht aus einem schlagfesten Kunststoff (PS) und wird in grau (RAL 7035) angeboten.



Schaltplantasche A4

Schaltplantasche A6

hellgrau RAL 7035 *

MLE0004A26

MLE0006A26

Technische Daten

| | | |
|----------------------------|------------------|------------------|
| Breite / Höhe / Länge [mm] | 264 / 236 / 33 | 140 / 170 / 24 |
| Gewicht [g] | 132 | 83 |
| Packung [Stk] | 50 | 200 |
| Werkstoff | PS (Polystyreen) | PS (Polystyreen) |

* (Auf Anfrage auch andere RAL-Farben lieferbar, Mindestmenge 300 Stück)

TPE (thermoplastisches Elastomer)

Ausgezeichnete Witterungs-, Ozon- und UV-Beständigkeit
Bietet gute chemische Beständigkeit und ausgezeichnete elektrische Eigenschaften begrenzte Beständigkeit für Öle (widersteht Ölspritzern)
Flammschutzklasse UL 94 V-0, halogenfrei
Standardhärten 25 ShA - 70 ShA
Recyclebar
Große Auswahl an Farben, einfach anzupassen
Betriebstemperatur -40 °C bis +100 °C
FDA-zugelassene Qualitäten verfügbar

TPU (Thermoplastisches Urethan)

Gute Witterungs-, Ozon- und UV-Beständigkeit
Gute abrasive Eigenschaften
Begrenzter Widerstand für Öle (widersteht Ölspritzern)
Standardhärten 50 ShA - 70 ShA
Recyclebar
Große Auswahl an Farben, einfach anzupassen
Betriebstemperatur -40 °C bis +100 °C
FDA-zugelassene Qualitäten verfügbar

TPV (thermoplastisches Vulkanisat)

Zeigen Sie ausgezeichnete Beständigkeit gegen UV-Licht; sehr wenig Veränderung in Delta E
Verbesserte Öl- und Chemikalienbeständigkeit; Überlegene chemische Beständigkeit über einen weiten Temperaturbereich (Öle / Petroleum und Sebum, Automobilflüssigkeiten, wässrige Lösungen, Säuren und Basen, organische Lösungsmittel).
Schwerentflammbare Typen 50 ShA bis 50 ShD, UL 94 V-0
Härtebereich 15 ShA bis 50 ShD Temperaturbereich weiterhin bis 125 °C und kurzzeitig bis 150 °C. Sprödigkeitspunkt unter -60 °C für die meisten Sorten. Bietet eine gute Kälteflexibilität und Schlagzähigkeit.
Es sieht aus und fühlt sich an wie Duroplast
Verbesserte Druckverformung bei erhöhten Temperaturen (über 70 °C)
Medizinische / Nahrungsmittelkontaktgrade von 45 ShA bis 50 ShD

EPDM (Ethylenpropylen Dien Monomer)

Überlegene Witterungs-, Ozon- und UV-Beständigkeit
Bietet ausgezeichnete chemische Beständigkeit und gute elektrische Eigenschaften
Resistent gegen tierische und pflanzliche Öle, Dampf, Wasser und sauerstoffhaltige Lösungsmittel
Flammbeständigkeit gemäß UL 94 V-2
Standardhärten 40 ShA - 70 ShA
Begrenzte Auswahl an Farben
Betriebstemperatur -40 °C bis +120 °C

EMV-Typen mit Dämpfung um 40 dB

NBR (Nitril-Butadien-Kautschuk)

Begrenzte Witterungsbeständigkeit
Es ist im Allgemeinen beständig gegen Kraftstoff und andere Chemikalien. Auch beständig gegen aliphatische Kohlenwasserstoffe, aber weniger resistente aromatische Kohlenwasserstoffe, Ketone, Ester, Aldehyde und gegen Ozon
schlechte Flammwidrigkeit
Härtebereich 20 - 95 ShA
Betriebstemperatur -40 °C bis +125 °C
Umwelteigenschaften: Färbbarkeit, Gasdurchlässigkeit und Wasserbeständigkeit sind ausgezeichnet
Andere physikalische und mechanische Eigenschaften: Haftung auf Metall und steifen Materialien sind hervorragend, Abriebfestigkeit, Druckverformung und Reißfestigkeit sind gut bis ausgezeichnet

CR (Chloroprenkautschuk)

Gute Witterungsbeständigkeit, flammhemmend. Moderate Beständigkeit gegenüber Flüssigkeiten auf Erdölbasis
Betriebstemperatur -45 °C bis +120 °C
Haftung auf vielen Materialien
Gute Chemikalien- und Alterungsbeständigkeit
CR hat im Allgemeinen eine gute chemische Stabilität und behält die Flexibilität über einen weiten Temperaturbereich bei
Härtebereich 20 - 95 ShA

Q (Silikon)

Ausgezeichnete Witterungs-, Ozon- und UV-Beständigkeit
Bietet auch ausgezeichnete chemische Beständigkeit und gute elektrische Eigenschaften
Widersteht Ölspritzern
Flammbeständigkeit gemäß UL 94 V-0
Standardhärten 25 ShA - 90 ShA
Große Auswahl an Farben, einfach anzupassen
Betriebstemperatur -50 °C bis +200 °C

GENERALVERTRETUNG FÜR ÖSTERREICH

Tempco e.U.
A – 2544 Leobersdorf
Mühlgasse 8
www.tempco-austria.eu
office@tempco-austria.eu

MOREK OY

Finnland, Järvenpää

MOREK IT OÜ

Estland, Tallinn

MOREK SIA

Lettland, Riga

MOREK UAB

Litauen, Vilnius

MOREK Sp. z o.o.

Polen, Warschau

MOREK CZ s.r.o.

Tschechische Republik, Prag