



Elektromechanische Komponenten

KÜHLGERÄTE FÜR SCHALTSCHRÄNKE

SPECTRACOOOL SLIM FIT



[STANDARD NEU DEFINIERT]



THE ULTIMATE IN COOLING CONVENIENCE

” **Optimale Lösung für Ihre industrielle Kühlanforderung dank besonderer Features und Optionen.**

Entwickelt und konzipiert speziell für die Anforderungen unserer Industriekunden in aller Welt. Die SpectraCool Slim Fit Kühlgeräte sind **leicht zu spezifizieren** und **einfach zu handhaben**.

Mit filterlosem Betrieb, globalen Zertifizierungen und unserem neuen Fernüberwachungssystem sind die Kühlgeräte optimal zur Kühlung von Automatisierungsanlagen geeignet. Sie erleichtern Systemkonstrukteuren und Wartungstechnikern rund um den Globus die Arbeit.



Industrielle Anwendungen

Geeignet für die meisten industriellen Umgebungen, z.B. Werkzeugmaschinen, Automobilindustrie, Verpackungssysteme, Holzverarbeitung, Robotik, Fördertechnik und vieles mehr.

[EIGENSCHAFTEN UND VORTEILE]

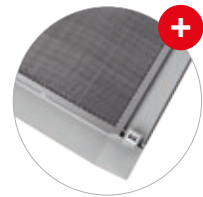
3

Ein Modell – drei platzsparende Montageoptionen:
senkt Kosten und Wartungsaufwand



Weniger Wartungsaufwand

Optimierter Luftstrom.
Filterloser Betrieb.



Einfache Montage

Leicht abnehmbare
Frontabdeckung.
Bei Bedarf einfacher
Filterwechsel in
besonders staubigen
Umgebungen.

Niedrige Betriebskosten dank hoher Energieeffizienz

- Kühlleistung: 300 bis 4000 Watt
- Spannung: 230 V [50/60 Hz], 115V [50/60 Hz]
400/460 V 3-phasig [50/60 Hz]
- Schutzart: IP 54 (interner Kreislauf) / UL-Typ 12
- Betriebstemperaturbereich: 10 °C bis 55 °C
- Geringe Bautiefe mit 3 Montageoptionen
- Standardlackierung: RAL 7035 (lichtgrau)

Eigenschaften und Vorteile

- Hocheffizienter Rollkolbenkompressor – senkt Betriebskosten
- Aktives Kondenswassermanagement – verhindert Tropfwasser
- Optionale Fernsteuerung – ermöglicht weltweite Überwachung
- Staubabweisendes Register für filterlosen Betrieb – minimiert Wartungskosten
- Einfacher Filterwechsel – für besonders staubige Umgebungen
- Cleveres, ansprechendes Design – für optimalen Luftstrom



4 [FERNÜBERWACHUNGSSYSTEM]

Überwachen und steuern Sie Ihre industrielle Kühlung bequem vom PC oder Laptop aus.



Dank des Fernüberwachungssystems Comm-Board müssen Sie sich nicht auf böse Überraschungen gefasst machen: Überhitzte Schränke sind damit ausgeschlossen – egal, wo auf der Welt sich Ihre industriellen Anlagen befinden.

Überwachen und steuern Sie Ihr SpectraCool Slim Fit Kühlgerät einfach aus der Ferne – all das ohne ständig zeitraubende und kostenintensive Wartungen durchführen zu müssen.



Eigenschaften

- Direkte Steuerung per Druckknopf; Displayanzeige aller Programmvariablen, Temperaturen und aktivierten Funktionen wie Kühlung, Heizung, Alarm, Kompressor, Umgebungslüfter und Steuersystem
- Dreistelliges alphanumerisches Display mit Statusanzeige und Sofortanzeige der Schranktemperatur integriert
- Vorprogrammiert mit Sollwerten, die je nach Bedarf einfach angepasst werden können
- 7 Alarmzustände: offene Tür, Rauchentwicklung, Überdruck, Luftein- und -austrittstemperatur, niedrige Temperatur, hohe Temperatur und Frost
- Kostenlose PC-Software weist jedem SpectraCool Slim Fit Kühlgerät mit Fernsteuerung eine eindeutige IP-Adresse zu und ermöglicht so die systemweite Verwaltung mehrerer Geräte
- USB- und Ethernet-Kommunikation mit Standardprotokollen wie SNMP, EtherNet/IP, Modbus-TCP oder Profinet



Industriestandards

- UL/cUL-gelistet; Typ 12; File-Nr. SA6453
- CE, EAC, RoHS
- Kühlleistung geprüft durch den TÜV SÜD, gemäß DIN EN 14511
- IP 54 (interner Kreislauf), IP 34 (externer Kreislauf)

Indooranwendungen

- Automatisierung
- Werkzeugmaschinen
- Automobilindustrie
- Verpackungssysteme, Fördertechnik
- Wartung, Reparatur und Instandhaltung (MRO)

Spezifikationen

- Kühlleistung: 300 bis 4000 Watt
- Spannung: 230 V (50/60 Hz), 115 V (50/60 Hz) und 400/460 V 3-phasig (50/60 Hz)
- Betriebstemperaturbereich: 10 °C bis 55 °C
- Einstelltemperaturbereich: 20 °C bis 55 °C

Optionen

- Filter
- Kondenswasser-Ablaufkit
- Fernüberwachungssystem Comm-Board

Lackierung

- Standardlackierung: RAL 7035 (lichtgrau)
- Andere Farben und Farbtöne auf Wunsch

Eigenschaften

- Schutzart: IP 54 (interner Kreislauf) / UL-Typ 12
- Standardisierte Maße und Ausschnitte – einfacher Komponentenwechsel dank gleichen Ausschnitt- und Befestigungspunkten
- Geringe Bautiefe mit 3 Montageoptionen: Anbau, Teileinbau und Kompletteinbau; ein Modell – verschiedene Montageoptionen; einfacher Austausch vorhandener Geräte
- Ansprechendes Design mit Kunststoffverkleidung, optimierter Luftstrom
- Staubabweisendes Register für filterlosen Betrieb
- Hocheffizienter Rollkolbenkompressor
- Aktives Kondenswassermanagement mit Heizelement
- Bedienungsfreundliche Steuerung mit Display für Einstellungen, Status- und Alarmanzeigen
- Türkontaktfunktion und Alarmausgang
- Klemmblock
- Fernüberwachungssystem – weltweite Überwachung mit SNMP, Ethernet/IP, Modbus-TCP und ProfiNet

Lieferumfang

- Kühlgerät
- Montagedichtung und Montagebausatz
- Ausschnittschablone
- Bedienungsanleitung
- Kurzanleitung

6 [WELTWEITER SERVICE – STANDARDGEWÄHRLEISTUNG]

Kundenservice und Support – bereits vor dem eigentlichen Kauf.
Wir helfen Ihnen gerne bei der Auswahl des richtigen Produktes für Ihre
Anwendung und bieten den passenden weltweiten Komplettservice dazu.

WELTWEITER VOR-ORT-SERVICE



Wartung und Reparatur (MRO)

- Ersatzteile immer auf Lager, auch in Ihrer Nähe
- Leichter Zugang und Austausch von Einzelteilen der Kühlgeräte
- Standardgewährleistung mit Verlängerungsoptionen

[TYPENÜBERSICHT SLIM FIT]



Artikelnummer	Kühlleistung [W] [50/60 Hz]	Nennspannung [V] [50/60 Hz]	Abmessungen [mm] [H x B x T]	Gewicht [kg]
S060316G031	370 / 420	115	550 x 280 x 142	13
S060326G031	370 / 420	230	550 x 280 x 142	13
S060516G031	550 / 640	115	550 x 280 x 199	15
S060526G031	550 / 640	230	550 x 280 x 199	15
S101016G031	1300 / 1380	115	951 x 400 x 260	39
S101026G031	1300 / 1380	230	951 x 400 x 260	39
S101046G031	1300 / 1380	400 / 460 1 ph.	951 x 400 x 260	45
S101516G031	1800 / 1880	115	951 x 400 x 260	43
S101526G031	1800 / 1880	230	951 x 400 x 260	43
S101546G031	1800 / 1880	400 / 460 3 ph.	951 x 400 x 260	43
S162016G031	2200 / 2400	115	1580 x 400 x 295	68
S162026G031	2200 / 2400	230	1580 x 400 x 295	68
S162046G031	2200 / 2400	400 / 460 3 ph.	1580 x 400 x 295	68
S162516G031	2680 / 2800	115	1580 x 400 x 295	70
S162526G031	2680 / 2800	230	1580 x 400 x 295	70
S162546G031	2680 / 2800	400 / 460 3 ph.	1580 x 400 x 295	70
S164046G031	4000 / 4500	400 / 460 3 ph.	1580 x 500 x 339	92



Artikelnummer endet mit **...G041**
für Regler mit COMM-Board

[ELMEKO – IHR SYSTEMPARTNER]

ELMEKO steht für Elektromechanische Komponenten rund um die moderne Schaltschranktechnik.



Als kompetenter Partner für die Industrie mit jahrzehntelanger Erfahrung in den Bereichen Elektrosteuerungsbau und Schaltschrank-Klimatisierung entwickelt, fertigt und vertreibt ELMEKO innovative Komponenten für den Schaltschrank zum **Kühlen, Heizen, Entfeuchten** und **Beleuchten**.

Darüber hinaus liefert ELMEKO wichtiges Zubehör wie Temperatur- und Feuchteregler. Neben den ab Lager verfügbaren Standardprodukten sind kundenspezifische Sonderlösungen kurzfristig realisierbar.

ELMEKO GmbH + Co. KG

Graf-Zeppelin-Str. 5
56479 Liebenscheid
Tel. 02736 / 509748-0
info@elmeko.de
www.elmeko.de

